

МОДЕЛЬ РАЗВИТИЯ ВОЗМОЖНЫХ ЧС НА ТЕРРИТОРИИ ОМСКОЙ ОБЛАСТИ (на 06 июня 2025 г.)

Чрезвычайные ситуации, связанные с опасными и неблагоприятными метеорологическими явлениями, не прогнозируются.



| Метеоданные на трое суток | | | |
|-----------------------------------|--|--|--|
| Параметры/дата | Прогноз на 06.06.2025 г. | Прогноз на 07.06.2025 г. | Прогноз на 08.06.2025 г. |
| Температура, С | Ночью +10...+15°, днем +23...+28° | Ночью +11...+16°, днем +18...+23° | Ночью +5...+10°, днем +21...+26° |
| Осадки | Ночью местами кратковременные дожди, грозы, туман, днем местами небольшие дожди | Без существенных осадков, днем по югу кратковременные дожди, грозы | Без существенных осадков, днем по югу кратковременные дожди, грозы |
| Направление и скорость ветра, м/с | Ночью западный, северо-западный 4-9 м/с, днем западный, северо-западный 7-12 м/с | Северо-западный с переходом днем на северо-восточный 7-12 м/с | Северо-восточный 7-12 м/с |
| Атмосферное давление, мм. рт. ст. | 748 | 751 | 746 |
| Влажность, % | 66 | 69 | 66 |

МОДЕЛЬ РАЗВИТИЯ ВОЗМОЖНЫХ ЧС ПО ТЕХНОГЕННЫМ ПОЖАРАМ НА ТЕРРИТОРИИ ОМСКОЙ ОБЛАСТИ (на 06 июня 2025 г.)

Учетный номер

6.1.2



Телефоны должностных лиц

| | | |
|-----------------------------------|--|------------------|
| Начальник ПСЧ-1 (ЦАО г. Омска) | майор внутренней службы ГРОШЕВ Антон Петрович | 8(3812) 31-78-71 |
|-----------------------------------|--|------------------|

Телефоны должностных лиц

| | | |
|------------------------------------|---|------------------|
| Начальник ПСЧ-24 (КАО г. Омска) | майор внутренней службы АЛГАЗИН Олег Александрович | 8(3812) 74-85-25 |
|------------------------------------|---|------------------|

Телефоны должностных лиц

| | | |
|-----------------------------------|--|------------------|
| Начальник ПСЧ-3 (ЛАО г. Омска) | Майор внутренней службы БЕКМУХАНОВ Еркебулан Ерзадаевич | 8(3812) 40-16-30 |
|-----------------------------------|--|------------------|

Телефоны должностных лиц

| | | |
|--|--|------------------|
| Начальник ПСЧ-73 по охране Омского района | старший лейтенант внутренней службы КОШЕЛЕВ Андрей Викторович | 8(3812) 97-65-66 |
|--|--|------------------|

Телефоны должностных лиц

| | | |
|---|--|------------------|
| Начальник ПСЧ-69 по охране Одесского района | майор внутренней службы ЖИВОГЛЯД Виталий Николаевич | 8(38159) 2-13-37 |
|---|--|------------------|

Телефоны должностных лиц

| | | |
|--|---|------------------|
| Заместитель начальника ПСЧ-53 по охране Любинского района | старший лейтенант внутренней службы ЧЕЛЯДИНОВ Геннадий Сергеевич | 8(38175) 2-11-81 |
|--|---|------------------|

МОДЕЛЬ РАЗВИТИЯ ВОЗМОЖНЫХ ЧС ПО ТЕХНОГЕННЫМ ПОЖАРАМ В С. ПЕТРОВКА ОМСКОГО РАЙОНА ОМСКОЙ ОБЛАСТИ

(на 06 июня 2025 г.)

Учетный номер

6.1.2



МОДЕЛЬ РАЗВИТИЯ ВОЗМОЖНЫХ ЧС ПО ТЕХНОГЕННЫМ ПОЖАРАМ В С. ОДЕССКОЕ ОДЕССКОГО РАЙОНА ОМСКОЙ ОБЛАСТИ (на 06 июня 2025 г.)

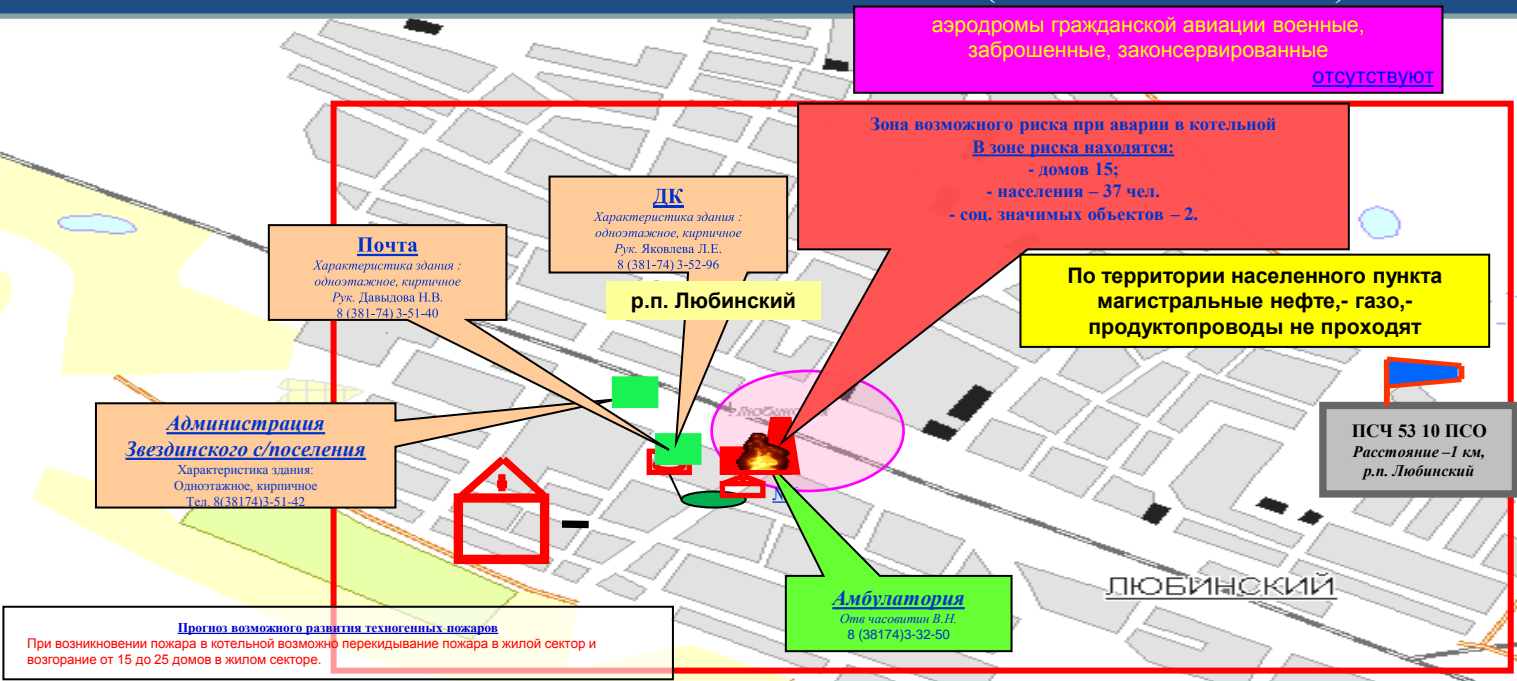
Учетный номер

6.1.2



МОДЕЛЬ РАЗВИТИЯ ВОЗМОЖНЫХ ЧС ПО ТЕХНОГЕННЫМ ПОЖАРАМ В Р.П. ЛЮБИНО ЛЮБИНСКОГО РАЙОНА ОМСКОЙ ОБЛАСТИ (на 06 июня 2025 г.)

Учетный номер
6.1.2



Расчет СиС на эвакуацию населения из зон возможных техногенных пожаров

| Наименование | Кол-во | |
|---------------------|-----------|-----------|
| | л/с | тех-ка |
| ОГ ГУ | 3 | 1 |
| ПСЧ-53 | 6 | 2 |
| РОВД | 8 | 2 |
| ЦРБ | 12 | 3 |
| Коммунальные службы | 9 | 2 |
| ВСЕГО: | 38 | 10 |

Прогноз возможного развития техногенных пожаров
При возникновении пожара в котельной возможно перекидывание пожара в жилой сектор и возгорание от 15 до 25 домов в жилом секторе.

Профилактические мероприятия проводимые ОМСУ
Восстанавливаются и содержатся в исправном состоянии источники противопожарного водоснабжения, в зимнее время расчищаются дороги, подъезды к источникам водоснабжения. В летний период производится выкос травы перед домами, производится разборка ветхих и заброшенных строений

Характеристика объектов

| Наименование объекта | Адрес объекта | собственники зданий и сооружений | арендаторы зданий и сооружений |
|----------------------------------|---------------|----------------------------------|--------------------------------|
| Котельная № 5 ООО «Коммунальник» | р.п. Любино | муниц. р-н | ООО «Коммунальник» |

Общая характеристика населенного пункта:
- количество проживающего населения –11590 чел.;
- количество домов – 2264;
- социально – значимых объектов –9;
- котельных –7.

Условные обозначения

- возможная обстановка по очагам пожаров (пож/гиб)
- пожарные водоемы
- район эвакуации
- вертолетные площадки
- пути эвакуации по асфальтным дорогам
- социально значимый объект
- начальник местного района пожарной охраны
- федеральная противопожарная служба МЧС России
- маршрут авиатранспортирования
- медицинские учреждения
- маршрут движения к пож. водоемам

МОДЕЛЬ РАЗВИТИЯ ВОЗМОЖНЫХ ЧС ПО ТЕХНОГЕННЫМ ПОЖАРАМ НА ТЕРРИТОРИИ ЦАО Г. ОМСКА ОМСКОЙ ОБЛАСТИ (на 06 июня 2025 г.)

Для эвакуации населения округа при возникновении техногенных пожаров привлекаются силы и средства в соответствии с решениями областной, городской или окружной эвакуационной комиссии.

Маршруты эвакуации населения округа выбираются исходя из сложившейся обстановки.


Эвакуируемое население размещается в местах, определенных в соответствии с решениями областной, городской или окружной эвакуационной комиссии.

| Силы и средства | | |
|-----------------|-----|---------|
| Наименование | д/с | техника |
| От МЧС России | 60 | 12 |
| УМВД | 4 | 1 |
| ТЦМК | 4 | 2 |
| Газовая служба | 2 | 2 ПС |
| ЖКХ | 2 | 4 1 |
| Водоканал | 3 | 1 |
| прокуратура | 4 | 1 |
| РЭС | 2 | 1 |
| Итого | 81 | 27 20 |

Центральный административный округ города Омска



| Состав сил и средств | | | | | | |
|----------------------|--|--|-----|------|--------|---------|
| № п/п | Гарнизон пожарной охраны, административный округ | Состав гарнизона | | | | |
| | | Подразделения ГПС | | | ГИМС | |
| | | ФПС | ППС | Иные | Отделы | Участки |
| 1 | Омский гарнизон, Центральный АО | 1 ПСЧ 2 ПСО ФПС 2 ПСЧ 4 ПСО ФПС 35 ПСЧ 4 ПСО ФПС 28 ПСЧ 2 ПСО ФПС Учебная ПСЧ УЦ ФПС 34 ПСЧ 5 ФГУ ПСО | 26 | | | |

| Условные обозначения | |
|---|--|
|  1 | - пожаровзрывоопасный объект (1 – порядковый номер в соответствии с таблицей) |

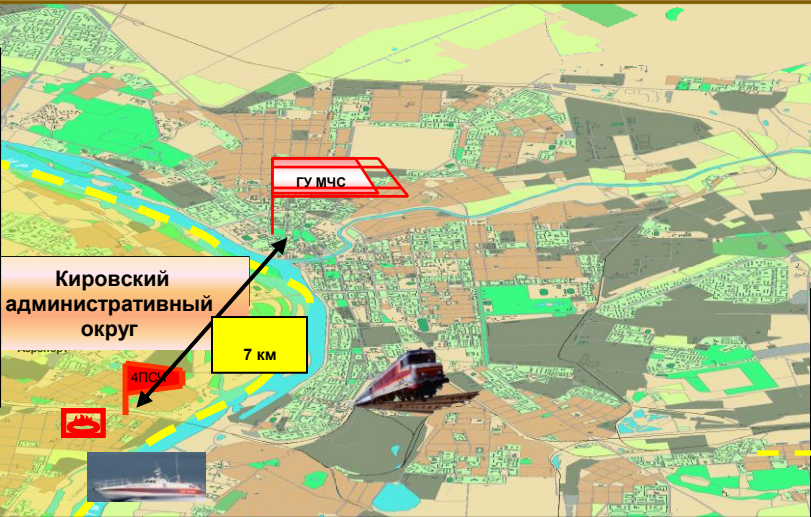
МОДЕЛЬ РАЗВИТИЯ ВОЗМОЖНЫХ ЧС
ПО ТЕХНОГЕННЫМ ПОЖАРАМ НА ТЕРРИТОРИИ КАО Г. ОМСКА
(на 06 июня 2025 г.)

Для эвакуации населения округа при возникновении техногенных пожаров привлекаются силы и средства в соответствии с решениями областной, городской или окружной эвакуационной комиссии.

Маршруты эвакуации населения округа выбираются исходя из сложившейся обстановки.

Эвакуируемое население размещается в местах, определенных в соответствии с решениями областной, городской или окружной эвакуационной комиссии.

| Силы и средства | | |
|-----------------|-----|---------|
| Наименование | л/с | техника |
| От МЧС России | 40 | 8 |
| УМВД | 4 | 1 |
| ТЦМК | 4 | 2 |
| Газовая служба | 1 | 1 |
| ЖКХ | 2 | 1 |
| Водоканал | 3 | 1 |
| прокуратура | 4 | 1 |
| РЭС | 2 | 1 |
| Итого | 61 | 16 |



| Условные обозначения | |
|----------------------|---|
| | федеральная противопожарная служба МЧС России |
| | пожарный катер |
| | пожарный поезд |

| Состав сил и средств, привлекаемый для ликвидации техногенных пожаров на территории округа | | | | | | | |
|--|---|--|-----|------|--------|---------|--|
| № п/п | Гарнизоны пожарной охраны, административный округ | Состав гарнизона | | | | | |
| | | Подразделения ГПС | | | ГИМС | | Силы постоянной готовности |
| | | ФПС | ППС | Иные | Отделы | Участки | |
| 1 | Омский гарнизон, Кировский АО | 4 ПСЧ 1 ПСО ФПС 24 ПСЧ 1 ПСО ФПС 31 ПСЧ 1 ПСО ФПС ОП 31 ПСЧ 1 ПСО ФПС | | | | | 4 ПСЧ 1 ПСО ФПС 24 ПСЧ 1 ПСО ФПС 31 ПСЧ 1 ПСО ФПС ОП 31 ПСЧ 1 ПСО ФПС |

МОДЕЛЬ РАЗВИТИЯ ВОЗМОЖНЫХ ЧС
ПО ТЕХНОГЕННЫМ ПОЖАРАМ НА ТЕРРИТОРИИ ЛАО Г. ОМСКА
ОМСКОЙ ОБЛАСТИ (на 06 июня 2025 г.)

| Силы и средства | | |
|-----------------|-----|---------|
| Наименование | л/с | техника |
| От МЧС России | 48 | 10 |
| УМВД | 4 | 1 |
| ТЦМК | 4 | 2 |
| Газовая служба | 2 | 1 |
| ЖКХ | 2 | 1 |
| Водоканал | 3 | 1 |
| прокуратура | 4 | 1 |
| РЭС | 2 | 1 |
| Итого | 69 | 18 |



Условные обозначения

- федеральная противопожарная служба МЧС России
- пожарный катер
- пожарный поезд

Для эвакуации населения округа при возникновении техногенных пожаров привлекаются силы и средства в соответствии с решениями областной, городской или окружной эвакуационной комиссии.

Маршруты эвакуации населения округа выбираются исходя из сложившейся обстановки.

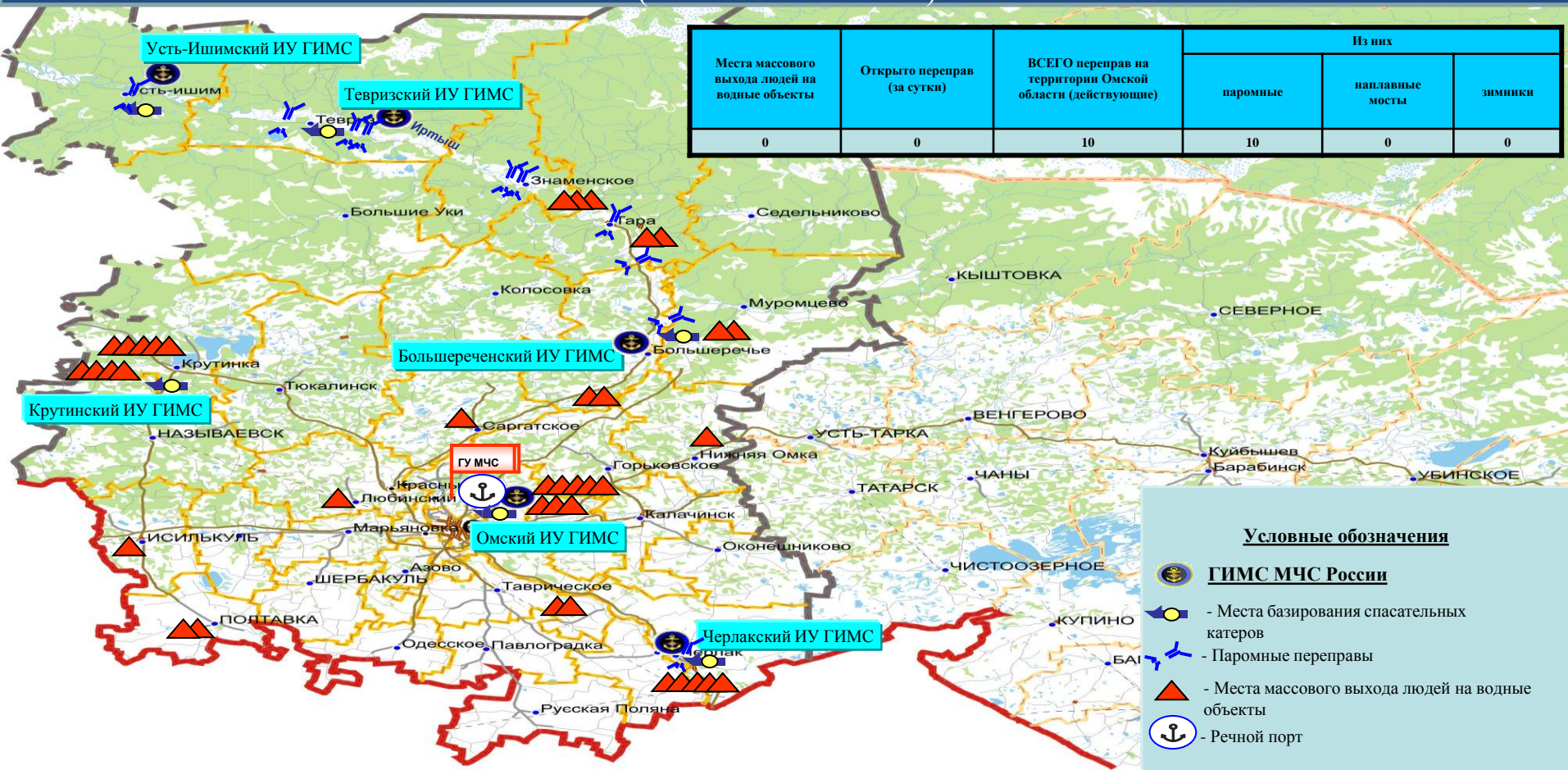
Эвакуируемое население размещается в местах, определенных в соответствии с решениями областной, городской или окружной эвакуационной комиссии.

| Состав сил и средств | | | | | | | |
|----------------------|--|--|-----|------|--------|---------|--|
| № п/п | Гарнизон пожарной охраны, административный округ | Состав гарнизона | | | | | |
| | | Подразделения ГПС | | | ГИМС | | Силы постоянной готовности |
| | | ФПС | ППС | Иные | Отделы | Участки | |
| 1 | Омский гарнизон, Ленинский АО | 3 ПСЧ 2 ПСО 30 ПСЧ 2 ПСО 8 ПСЧ 2 ПСО СПСЧ | | | | | 3 ПСЧ 2 ПСО 30 ПСЧ 2 ПСО 8 ПСЧ 2 ПСО СПСЧ |

МОДЕЛЬ РАЗВИТИЯ ВОЗМОЖНЫХ ЧС НА АКВАТОРИЯХ ОМСКОЙ ОБЛАСТИ (на 06 июня 2025 г.)

Учетный номер

6.1.2



ГИДРОЛОГИЧЕСКАЯ ОБСТАНОВКА НА РЕКАХ ИРТЫШ, ТАРА, ШИШ, УЙ, ОМЬ, ИШИМ НА ТЕРРИТОРИИ ОМСКОЙ ОБЛАСТИ (на 06 июня 2025 г.)

Учетный номер

6.1.2

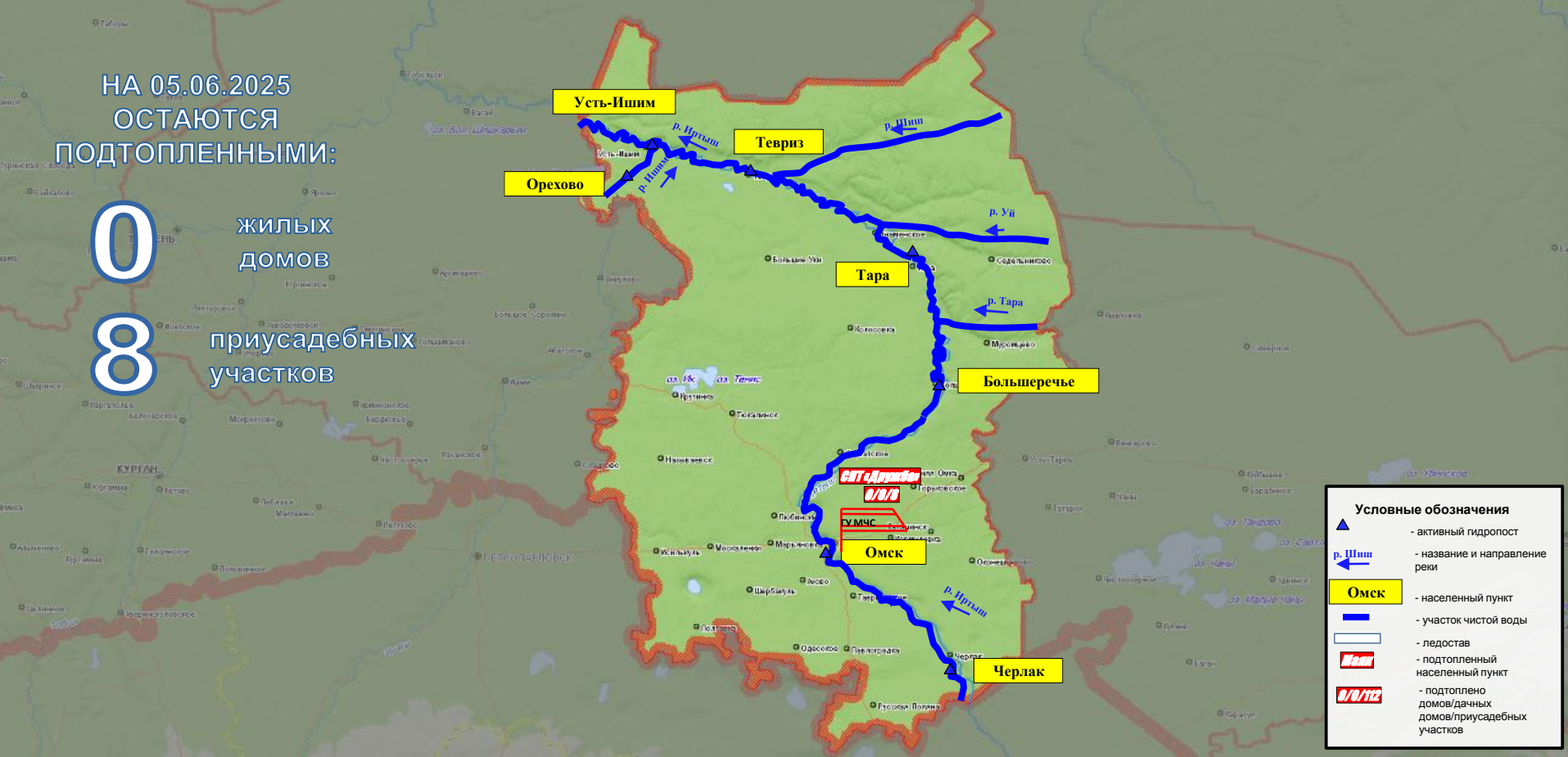
НА 05.06.2025
ОСТАЮТСЯ
ПОДТОПЛЕННЫМИ:

0

жилых
домов

8

приусадебных
участков



Условные обозначения

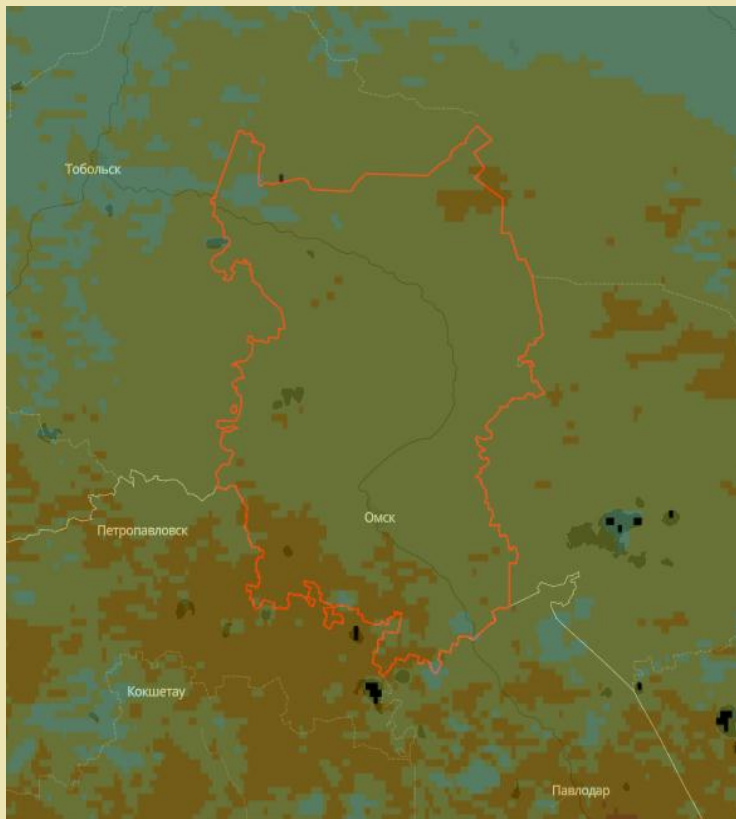
- ▲ - активный гидропост
- р. ШИШ - название и направление реки
- Омск - населенный пункт
- - участок чистой воды
- - ледостав
- - подтопленный населенный пункт
- - подтоплено домов/дачных домов/приусадебных участков

СТЕПЕНЬ ОПАСНОСТИ ГОРЕНИЯ ЛЕСОВ ОМСКОЙ ОБЛАСТИ

(на 06 июня 2025 г.)

Учетный номер

6.1.2



Учитывая складывающиеся метеорологические явления погоды на территории Омской области:

5 класс пожарной опасности – не прогнозируется;

4 класс пожарной опасности – Большеуковский, Тюкалинский, Исилькульский и Павлоградский районы;

2 класс пожарной опасности – Шербакульский, Полтавский и Русско-Полянский районы;

1 класс пожарной опасности – не прогнозируется;

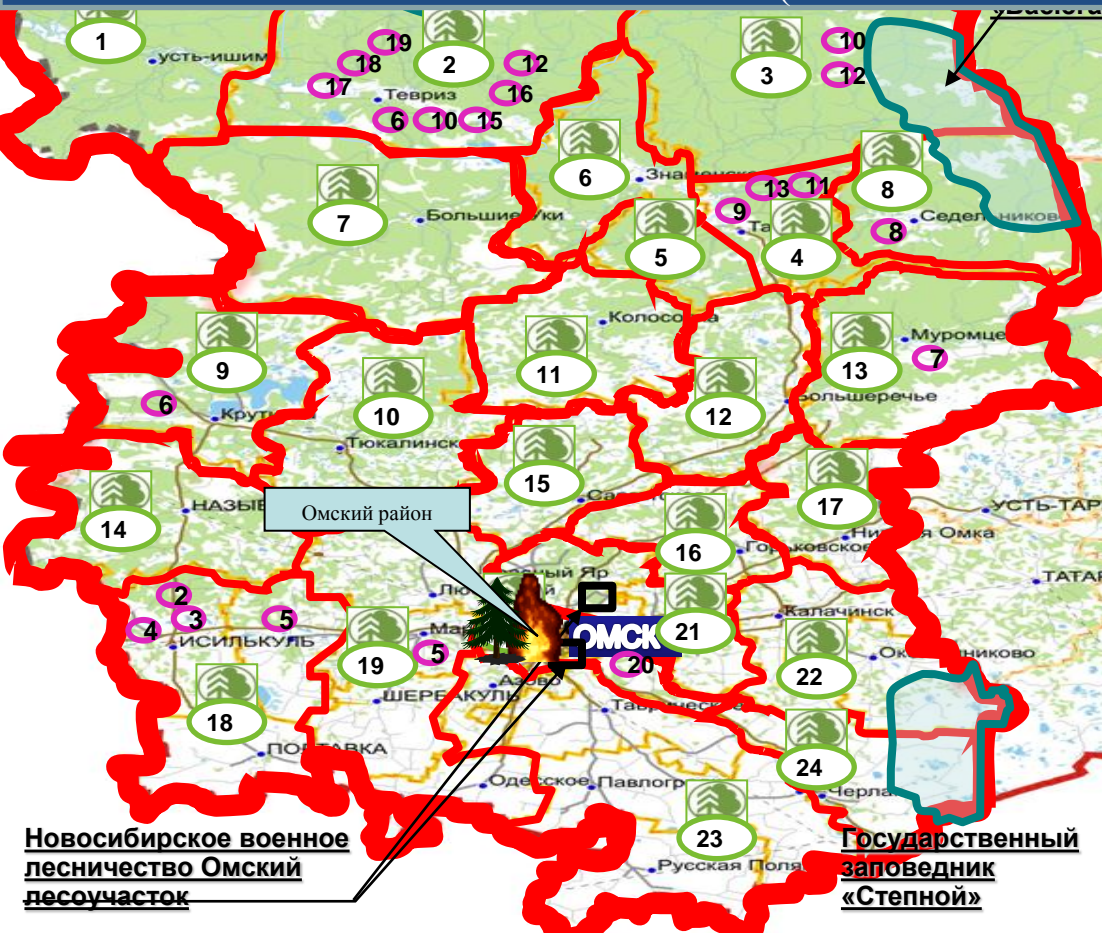
3 класс пожарной опасности - на остальной территории области.

- Очень низкая опасность
- Низкая опасность
- Умеренная опасность
- Высокая опасность
- Очень высокая опасность
- Экстремальная опасность

МОДЕЛЬ РАЗВИТИЯ ВОЗМОЖНЫХ ЧС ПО ЛЕСНЫМ ПОЖАРАМ НА ТЕРРИТОРИИ ОМСКОЙ ОБЛАСТИ (на 06 июня 2025 г.)

Учетный номер

6.1.2



УСЛОВНЫЕ ОБОЗНАЧЕНИЯ

- Граница лесхоза;
- Граница особо охраняемой территорий (заповедник, заказник, национальный парк);
- Граница лесов Министерства обороны;
- Лесхоз;
- Арендатор леса;

Лесхозы:

- 1 Усть-Ишимский лесхоз
- 2 Тевризский лесхоз
- 3 Васисский лесхоз
- 4 Тарский лесхоз № 1
- 5 Тарский лесхоз № 2
- 6 Знаменский лесхоз
- 7 Большеуковский лесхоз
- 8 Седельниковский лесхоз
- 9 Крутинский лесхоз
- 10 Тюкалинский лесхоз
- 11 Колосовский лесхоз
- 12 Большеуковский лесхоз
- 13 Муромцевский лесхоз
- 14 Называевский лесхоз
- 15 Саргатский лесхоз
- 16 Горьковский лесхоз
- 17 Нижнеомский лесхоз
- 18 Искиткульский лесхоз
- 19 Любинский лесхоз
- 20 Омский лесхоз
- 21 Подгородный лесхоз
- 22 Калачинский лесхоз
- 23 Степной лесхоз
- 24 Черлакский лесхоз

Арендаторы леса:

- 2 ИП Петрова Т.А
- 3 ИП Якимова Е.С
- 4 ЗАО "Солнцево"
- 5 ОАО "Транссибнефть"
- 6 ОАО "Газпром"
- 7 ФГУП "КБТМ"
- 8 ЗАО "АВА компани"
- 9 ОАО "Газпром нефть"
- 10 ОАО Сургутнефтегаз
- 11 ООО НПК "Сибирский Лес"
- 12 ООО "ТНК-Уват"
- 13 ИП Артемова Г.С.
- 14 ООО "Прибой"
- 15 ООО "СибирьГеоТЭК"
- 16 ООО "Бетонно-растворный завод"
- 17 ООО "Юмакс В"
- 18 ООО "СИБТАЙМ"
- 19 ООО "Кедр"
- 20 Арендаторы Омского района

| | |
|----|-----------------------------------|
| 1 | ЧП Ширшов В.И |
| 2 | ООО "КСМ "Омский" |
| 3 | ЧП Валеев Р.К. |
| 4 | Галинина Е.В. |
| 5 | ЗАО "Призматрон" |
| 6 | ОАО "Техулерод" |
| 7 | Гражданин РФ Птицын М.Ю. |
| 8 | Гражданин Колоколов В.Г. |
| 9 | ОАО "Газпром" |
| 10 | Гражданин Гавриленко В.Г. |
| 11 | Гражданин Панов Б.Ф. |
| 12 | ФГУП "Омский НИИ приборостроения" |

| | |
|----|--|
| 13 | ОАО "Мобильные ТелеСистемы" |
| 14 | ИП Гавриленко В.В. |
| 15 | ИП Шагаль И.Ф. |
| 16 | ИП Басак И.А. |
| 17 | ОАО "Омскгазстройэксплуатация" |
| 18 | ОАО "Транссибнефть" |
| 19 | Учреждение по управлению объектами софсферы ОАО "Омский НИИЗ "Социалбыт" |
| 20 | ООО "Омскстеклоброд" |
| 21 | ООО "СтройГруппа" |
| 22 | ИП Галаванов Д.Р. |
| 23 | ОАО "Мегафон" |

**Новосибирское военное
лесничество Омский
лесоучасток**

**Государственный
заповедник
«Степной»**

МОДЕЛЬ РАЗВИТИЯ ВОЗМОЖНЫХ ЧС НА АВТОТРАССАХ ОМСКОЙ ОБЛАСТИ

(на 06 июня 2025 г.)

Учетный номер

6.1.2

На территории области действуют шесть автомобильных пунктов пропуска (АПП) с круглосуточным режимом работы. АПП расположены в непосредственной близости к государственной границе с Республикой Казахстан, два из них - «Ольховка» и «Исилькуль» - на федеральных автодорогах

| Зоны ответственности подразделений ГИБДД | |
|--|---|
| Полк ГИБДД | г. Омск (до поста ГИБДД на выезде из города) |
| Трассовый батальон | от поста ГИБДД на выезде из города до поста ГИБДД на выезде в район |
| Отделы батальона в районах области | от поста ГИБДД на выезде в район до поста ГИБДД на выезде из района |

Общая протяженность автомобильных дорог в Омской области составляет 23628,2 тыс. км, из них федерального значения - 729,437 км., регионального значения - 2842,29 км., межмуниципального значения - 6172,15 км. и местного значения - 13883,16 км. Плотность сети автомобильных дорог общего пользования с твердым покрытием составляет 55 км на 1000 кв. км территории

| Административное значение | | Всего, км | Категория | | | | | |
|---------------------------|-----------------|-----------|-----------|-------|--------|--------|-------|-----------------|
| | | | I | II | III | IV | V | Внекатегорийные |
| Общего пользования | Всего | 23628,2 | 12,0 | 568,8 | 2508,8 | 4472,5 | 427,2 | 3316,0 |
| | Федеральные | 729,4 | 6,0 | 461,4 | 261,8 | - | - | - |
| | Территориальные | 22897,3 | 6,0 | 108,3 | 2247,0 | 4472,5 | 427,2 | 3316,0 |
| Ведомственные дороги | | 2640,0 | - | - | - | - | 265,0 | 2375,0 |
| Всего автомобильных дорог | | 26268,2 | 12,0 | 568,8 | 2508,8 | 4472,5 | 692,2 | 5691,0 |

На дорогах области расположены и находятся в эксплуатации 192 моста и путепровода, из них: 14 - на автомобильных дорогах федерального значения, 136 - территориального и 42 - муниципального

| № п/п | Наименование | Наименование автодороги, место расположения |
|-------|-----------------|---|
| 1. | АПП Ольховка | автодорога А 320 г. Омск - р.п. Черлак - граница Республики Казахстан, 192 км |
| 2. | АПП Караман | автодорога 1-К-1705 г. Омск - Н. Варшавка - г. Иртышск, 208 км |
| 3. | АПП Неволинское | автодорога Р-390 г. Омск - Русская Палина - г. Иртышск, 173 км |
| 4. | АПП Исилькуль | Автодорога Р-254 г. Челябинск - г. Новосибирск, 658 км |
| 5. | АПП Одесское | автодорога Р-393 г. Омск - Кзылту - г. Косчетта, 110 км |
| 6. | АПП Никольск | автодорога 1-К-1692 г. Омск - Полтавка - г. Байбасар, 184 км |

Условные обозначения

Места размещения стационарных постов ДПС

Автомобильные дороги федерального значения

Зоны ответственности батальонов ДПС

Аэродромы

Вертолетная площадка

Расчет сил и средств МЧС

Автомобильный пункт пропуска

Опасные участки автодорог

| Административное значение | Количество мостов и путепроводов | | | | Водопропускные трубы (шт.) |
|---------------------------|----------------------------------|---------------------|------------------|------------------------|----------------------------|
| | Железобетонные (шт.) | Металлические (шт.) | Деревянные (шт.) | Общее количество (шт.) | |
| Федеральные | 14 | - | - | 14 | 525 |
| Территориальные | 51 | 36 | 39 | 136 | 3639 |

МОДЕЛЬ РАЗВИТИЯ ВОЗМОЖНЫХ ЧС НА ТРАССЕ Р-402 «ТЮМЕНЬ-ОМСК» НА ТЕРРИТОРИИ ОМСКОЙ ОБЛАСТИ (на 06 июня 2025 г.)

Учетный номер

6.1.2

Характеристики опасных участков ФАД Р-402

| № участка | Наименования автодороги | Граница участка | Протяженность | КДМ | Тягач |
|-----------|-------------------------|---|---------------|-----|-------|
| 1 | Р-402 | Любинский район (578+900 – 579+700 км) | 0,8 км | 3 | 1 |

Сценарий возможного развития ЧС на магистральных трассах.

На территории Омской области возможно:

- **ограничение движения** автомобильного транспорта на 3 участках трассы Р-402 в районе аварийных участков при ДТП. Возможно скопление транспортных средств до 200 единиц, в том числе до 10 единиц рейсовых автобусов междугородних маршрутов и до 200 пассажиров. Возможно снижение машинопотока.
- **изменение скоростного режима** на 3 участках трассы Р-402-снижение скорости движения машинопотока до 25-30 км при средней скорости до 90 км/ час

Общая характеристика дорожной сети Омской области

| | |
|-----------------------------|------------|
| Протяженность дорог | 23628,2 км |
| в том числе: | |
| федерального значения Р-402 | 235,3 км |
| федерального значения А-320 | 178 км |
| федерального значения Р-254 | 317,3 км |

| Должность | ФИО | Телефон |
|-----------------|------------------------------|-------------------------------------|
| Глава МР | Раимжанов Абай Курмашевич | 8-38175-2-12-12 (приемная) |
| Начальник ПСЧ | Челядинов Геннадий Сергеевич | 8-38175-2-11-44 (пункт связи части) |
| Начальник ГИБДД | Калинин Алексей Викторович | 8-38175-2-16-00 (дежурная часть) |
| Начальник ДРСУ | Носов Александр Степанович | 8-38175-2-24-76 |

Расчет сил и средств

| Наименование | Количество | |
|---------------|------------|---------|
| | л/с, чел. | тех.ед. |
| От МЧС России | 3 | 1 |
| ГИБДД | 3 | 1 |
| ТЦМК | 3 | 1 |
| ДРСУ | 10 | 4 |
| Всего | 19 | 7 |

| | | | |
|---|---|---|-------------------------------|
|  | - Лечебное учреждение |  | - Пункт общественного питания |
|  | - Вертолетная площадка |  | - Стационарный пост |
|  | - Зона ответственности подразделений МЧС России |  | - Места ночных стоянок |
|  | - Зона ответственности медицинских формирований |  | - Опасный участок |
|  | - Опасный участок дороги |  | - КДМ |
|  | - Тягач | | |

МОДЕЛЬ РАЗВИТИЯ ВОЗМОЖНЫХ ЧС НА ТРАССЕ А-320 «ОМСК-ЧЕРЛАК» НА ТЕРРИТОРИИ ОМСКОЙ ОБЛАСТИ (на 06 июня 2025 г.)

Учетный номер

6.1.2

Характеристики опасных участков ФАД А-320

| № участка | Наименования автодороги | Граница участка | Протяженность | КДМ | Тягач |
|-----------|-------------------------|--------------------------------------|---------------|-----|-------|
| 1 | А-320 | Омский район (25+000 – 25+980 км) | 0,98 км | 3 | 1 |

Сценарий возможного развития ЧС на магистральных трассах.

На территории Омской области возможно:

- **ограничение движения** автомобильного транспорта на 1 участке трассы А-320 (25+000 – 25+980 км) в районе аварийных участков при ДТП. Возможно скопление транспортных средств до 200 единиц, в том числе до 17 единиц рейсовых автобусов междугородних маршрутов и до 350 пассажиров



Общая характеристика дорожной сети Омской области

| | |
|-----------------------------|------------|
| Протяженность дорог | 23628,2 км |
| в том числе: | |
| федерального значения Р-402 | 235,3 км |
| федерального значения А-320 | 178 км |
| федерального значения Р-254 | 317,3 км |

| Должность | ФИО | Телефон |
|-----------------|-------------------------------|-------------------------------------|
| Глава МР | Долматов Геннадий Геннадьевич | 8-3812-39-16-00 (приемная) |
| Начальник ПСЧ | Кошелев Андрей Викторович | 8-3812-97-65-41 (пункт связи части) |
| Начальник ГИБДД | Шарабарин Борис Сергеевич | 8-3812-79-38-02 (дежурная часть) |
| Начальник ДРСУ | Киселев Владимир Васильевич | 8-3812-91-11-72 |

Расчет сил и средств

| Наименование | Количество | |
|---------------|------------|---------|
| | л/с, чел. | тех.ед. |
| От МЧС России | 3 | 1 |
| ГИБДД | 2 | 1 |
| ДРСУ | 10 | 5 |
| Всего | 15 | 7 |

| | | | |
|---|---|---|-------------------------------|
|  | - Лечебное учреждение |  | - Пункт общественного питания |
|  | - Вертолетная площадка |  | - Стационарный пост |
|  | - Зона ответственности подразделений МЧС России |  | - Места ночных стоянок |
|  | - Зона ответственности медицинских формирований |  | - Опасный участок |
|  | - Опасный участок дороги |  | - КДМ |
|  | - Тягач | | |

МОДЕЛЬ РАЗВИТИЯ ВОЗМОЖНЫХ ЧС НА ТРАССЕ Р-254 «ЮЖНЫЙ ОБХОД Г. ОМСКА» НА ТЕРРИТОРИИ ОМСКОЙ ОБЛАСТИ (на 06 июня 2025 г.)

Учетный номер

6.1.2

Характеристики опасных участков ФАД Р-254

| № участка | Наименования автодороги | Граница участка | Протяженность | КДМ | Тягач |
|-----------|-------------------------|--|---------------|-----|-------|
| 1 | Р-254 | Омский район (818+000 – 818+200 км) | 0,2 км | 3 | 1 |
| 2 | Р-254 | Омский район (822+000 – 822+200 км) | 0,2 км | 3 | 1 |
| | | | | | |

Сценарий возможного развития ЧС на магистральных трассах.

На территории Омской области возможно:

ограничение движения автомобильного транспорта на 2 участках трассы Р-254 в районе аварийных участков при ДТП. Возможно скопление транспортных средств до 250 единиц, в том числе до 4 единиц рейсовых автобусов междугородних маршрутов и до 100 пассажиров.. Возможно снижение машинопотока.

Изменение скоростного режима на 1 участке трассы Р-254 - снижение скорости движения машинопотока до 25-30 км при средней скорости до 90 км/час

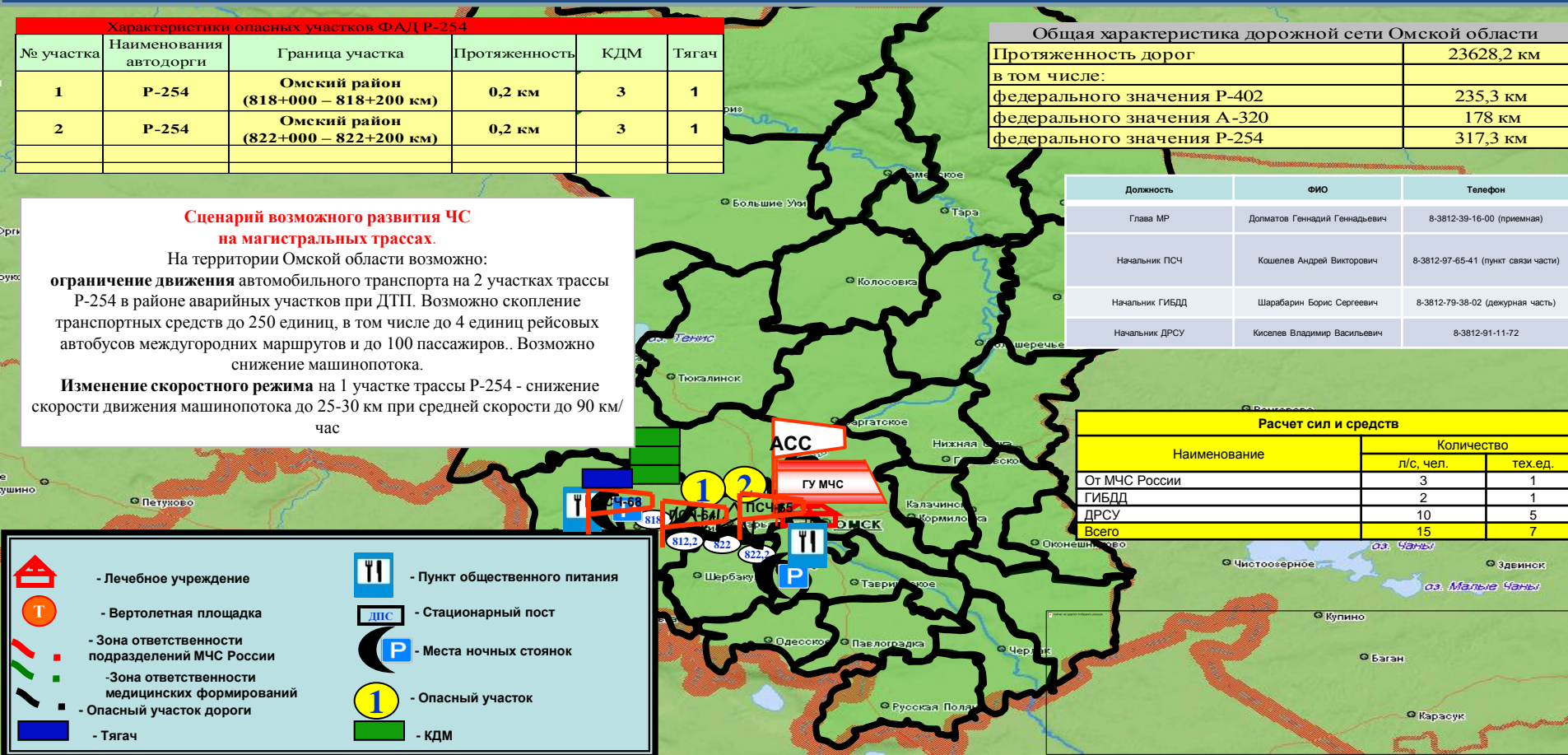
Общая характеристика дорожной сети Омской области

| | |
|-----------------------------|------------|
| Протяженность дорог | 23628,2 км |
| в том числе: | |
| федерального значения Р-402 | 235,3 км |
| федерального значения А-320 | 178 км |
| федерального значения Р-254 | 317,3 км |

| Должность | ФИО | Телефон |
|-----------------|-------------------------------|-------------------------------------|
| Глава МР | Долматов Геннадий Геннадьевич | 8-3812-39-16-00 (приемная) |
| Начальник ПСЧ | Кошелев Андрей Викторович | 8-3812-97-65-41 (пункт связи части) |
| Начальник ГИБДД | Шарабарин Борис Сергеевич | 8-3812-79-38-02 (дежурная часть) |
| Начальник ДРСУ | Киселев Владимир Васильевич | 8-3812-91-11-72 |

Расчет сил и средств

| Наименование | Количество | |
|---------------|------------|----------|
| | л/с, чел. | тех.ед. |
| От МЧС России | 3 | 1 |
| ГИБДД | 2 | 1 |
| ДРСУ | 10 | 5 |
| Всего | 15 | 7 |



МОДЕЛЬ РАЗВИТИЯ ВОЗМОЖНЫХ ЧС НА УЧАСТКЕ ФАД Р-254 «ЮЖНЫЙ ОБХОД Г. ОМСКА» В ОМСКОМ РАЙОНЕ ОМСКОЙ ОБЛАСТИ (на 06 июня 2025 г.)

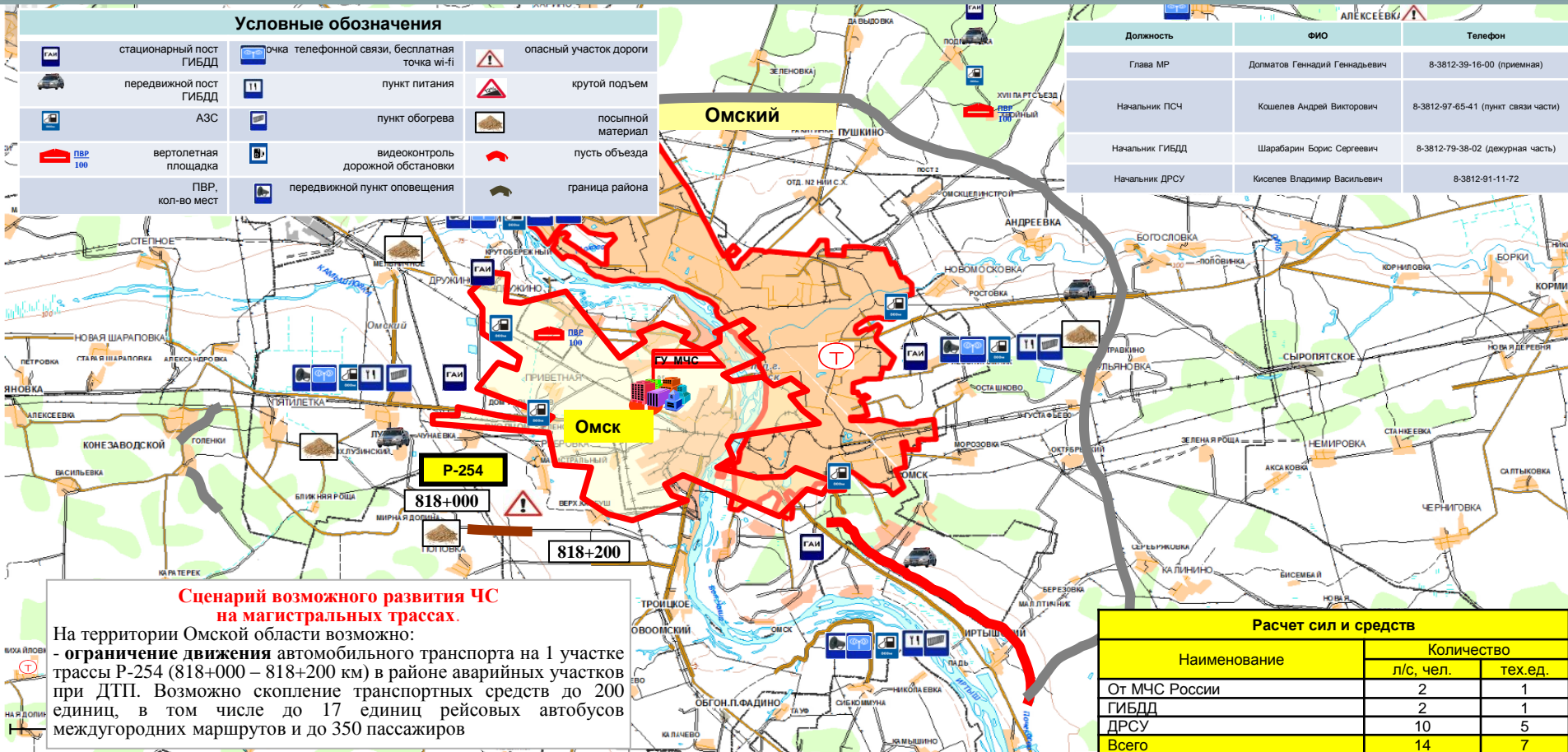
Учетный номер

6.1.2

Условные обозначения

| | | | | | |
|--|-------------------------|--|--|--|------------------------|
| | стационарный пост ГИБДД | | точка телефонной связи, бесплатная точка wi-fi | | опасный участок дороги |
| | передвижной пост ГИБДД | | пункт питания | | крутой подъем |
| | АЗС | | пункт обогрева | | посыпной материал |
| | вертолетная площадка | | видеоконтроль дорожной обстановки | | путь объезда |
| | ПВР, кол-во мест | | передвижной пункт оповещения | | граница района |

| Должность | ФИО | Телефон |
|-----------------|-------------------------------|-------------------------------------|
| Глава МР | Допматов Геннадий Геннадьевич | 8-3812-39-16-00 (приемная) |
| Начальник ПСЧ | Кошелев Андрей Викторович | 8-3812-97-65-41 (пункт связи части) |
| Начальник ГИБДД | Шарабарин Борис Сергеевич | 8-3812-79-38-02 (дежурная часть) |
| Начальник ДРСУ | Киселев Владимир Васильевич | 8-3812-91-11-72 |



Сценарий возможного развития ЧС на магистральных трассах.

На территории Омской области возможно:

- **ограничение движения** автомобильного транспорта на 1 участке трассы Р-254 (818+000 – 818+200 км) в районе аварийных участков при ДТП. Возможно скопление транспортных средств до 200 единиц, в том числе до 17 единиц рейсовых автобусов междугородних маршрутов и до 350 пассажиров

Расчет сил и средств

| Наименование | Количество | |
|---------------|------------|----------|
| | л/с, чел. | тех.ед. |
| От МЧС России | 2 | 1 |
| ГИБДД | 2 | 1 |
| ДРСУ | 10 | 5 |
| Всего | 14 | 7 |

МОДЕЛЬ РАЗВИТИЯ ВОЗМОЖНЫХ ЧС НА УЧАСТКЕ ФАД Р-254 «ЮЖНЫЙ ОБХОД Г. ОМСКА» В ОМСКОМ РАЙОНЕ ОМСКОЙ ОБЛАСТИ (на 06 июня 2025 г.)

Учетный номер

6.1.2

Условные обозначения

| | | | | | |
|--|-------------------------|--|--|--|------------------------|
| | стационарный пост ГИБДД | | точка телефонной связи, бесплатная точка wi-fi | | опасный участок дороги |
| | передвижной пост ГИБДД | | пункт питания | | крутой подъем |
| | АЗС | | пункт обогрева | | посыпной материал |
| | вертолетная площадка | | видеоконтроль дорожной обстановки | | пусть объезда |
| | ПВР, кол-во мест | | передвижной пункт оповещения | | граница района |

Расчет сил и средств

| Наименование | Количество | |
|---------------|------------|----------|
| | л/с, чел. | тех.ед. |
| От МЧС России | 2 | 1 |
| ГИБДД | 2 | 1 |
| ДРСУ | 10 | 5 |
| Всего | 14 | 7 |



| Должность | ФИО | Телефон |
|-----------------|-------------------------------|-------------------------------------|
| Глава МР | Допматов Геннадий Геннадьевич | 8-3812-39-16-00 (приемная) |
| Начальник ПСЧ | Кошелев Андрей Викторович | 8-3812-97-65-41 (пункт связи части) |
| Начальник ГИБДД | Шарабарин Борис Сергеевич | 8-3812-79-38-02 (дежурная часть) |
| Начальник ДРСУ | Киселев Владимир Васильевич | 8-3812-91-11-72 |

Сценарий возможного развития ЧС на магистральных трассах.

На территории Омской области возможно:

- **ограничение движения** автомобильного транспорта на 1 участке трассы Р-254 (822+000 – 822+200 км) в районе аварийных участков при ДТП. Возможно скопление транспортных средств до 200 единиц, в том числе до 17 единиц рейсовых автобусов междугородних маршрутов и до 350 пассажиров

Широта 54,8500

Долгота 73,4336

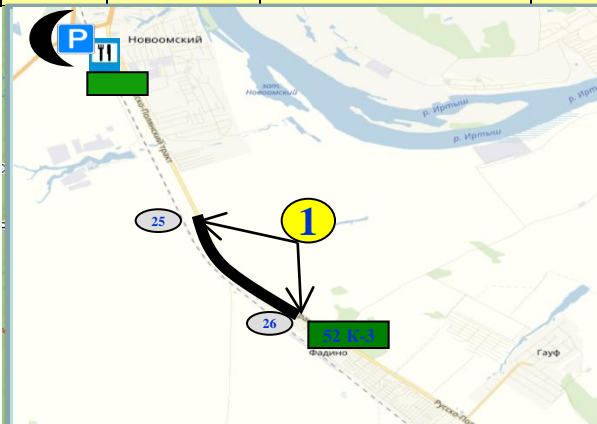
МОДЕЛЬ РАЗВИТИЯ ВОЗМОЖНЫХ ЧС НА УЧАСТКЕ РЕГИОНАЛЬНОЙ ТРАССЫ 52 ОП РЗ К-3 В ОМСКОМ РАЙОНЕ ОМСКОЙ ОБЛАСТИ (на 06 июня 2025 г.)

Учетный номер

6.1.2

Характеристики опасных участков дорог регионального значения

| № участка | Наименования автодороги | Граница участка | Протяженность | КДМ | Тягач |
|-----------|-------------------------|-----------------|---------------|-----|-------|
| 1 | 25 ОП РЗ К-3 | Омский район | 1 | 1 | 0 |



Общая характеристика дорожной сети Омской области

| | |
|-----------------------------|------------|
| Протяженность дорог | 23628,2 км |
| в том числе: | |
| федерального значения Р 402 | 235,3 км. |
| федерального значения А-320 | 178 км. |
| федерального значения Р-254 | 317,3 км. |

| Должность | ФИО | Телефон |
|-----------------|-------------------------------|-------------------------------------|
| Глава МР | Долматов Геннадий Геннадьевич | 8-3812-39-16-00 (приемная) |
| Начальник ПСЧ | Кошелев Андрей Викторович | 8-3812-97-65-41 (пункт связи части) |
| Начальник ГИБДД | Шарабарин Борис Сергеевич | 8-3812-79-38-02 (дежурная часть) |
| Начальник ДРСУ | Киселев Владимир Васильевич | 8-3812-91-11-72 |

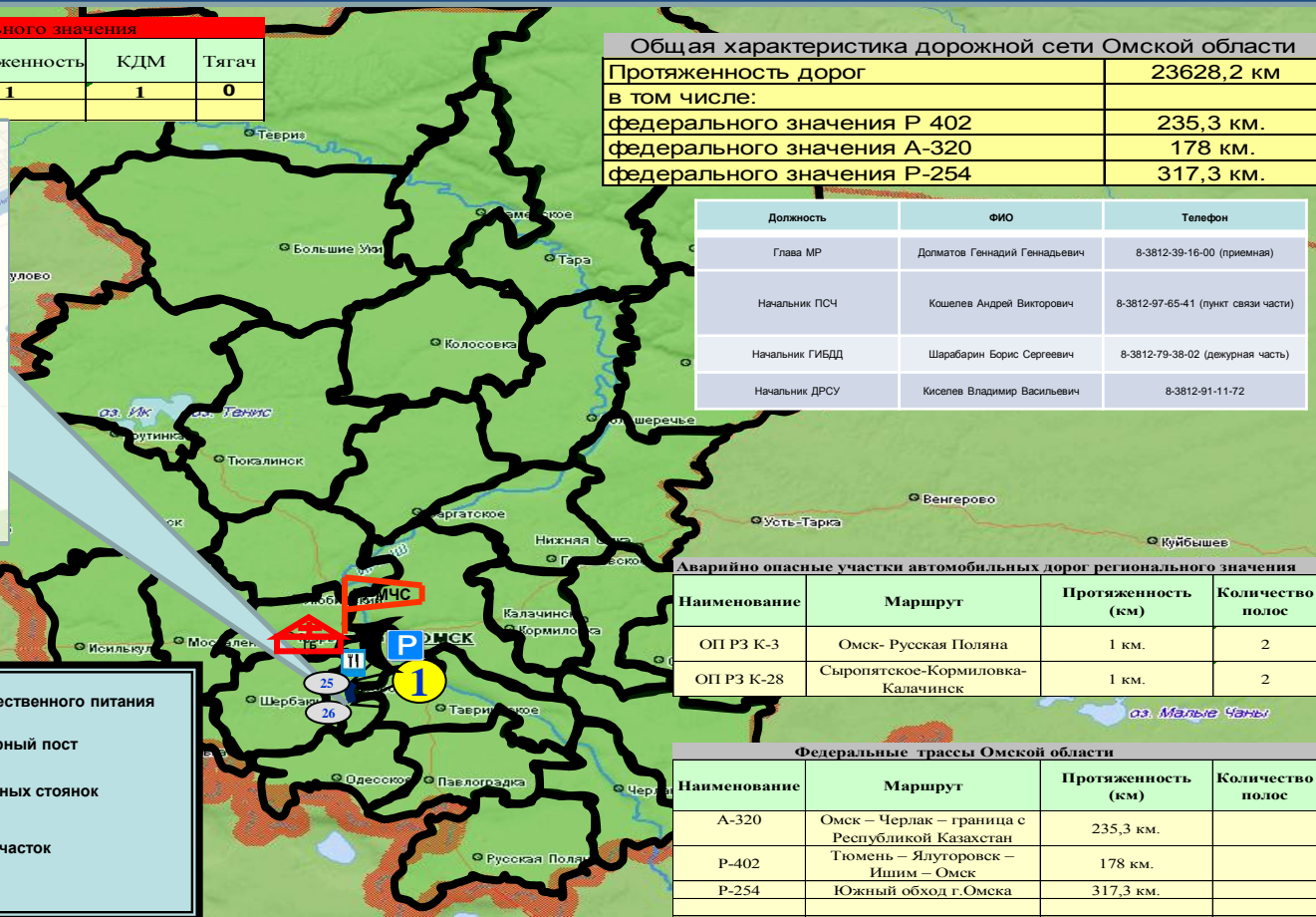
Аварийно опасные участки автомобильных дорог регионального значения

| Наименование | Маршрут | Протяженность (км) | Количество полос |
|--------------|----------------------------------|--------------------|------------------|
| ОП РЗ К-3 | Омск - Русская Поляна | 1 км. | 2 |
| ОП РЗ К-28 | Сыропятское-Кормиловка-Калачинск | 1 км. | 2 |

Федеральные трассы Омской области

| Наименование | Маршрут | Протяженность (км) | Количество полос |
|--------------|---|--------------------|------------------|
| А-320 | Омск – Черлак – граница с Республикой Казахстан | 235,3 км. | |
| Р-402 | Тюмень – Ялуторовск – Ишим – Омск | 178 км. | |
| Р-254 | Южный обход г.Омска | 317,3 км. | |

| | | | |
|--|---|--|-------------------------------|
| | - Лечебное учреждение | | - Пункт общественного питания |
| | - Вертолетная площадка | | - Стационарный пост |
| | - Зона ответственности подразделений МЧС России | | - Места ночных стоянок |
| | - Зона ответственности медицинских формирований | | - Опасный участок |
| | - Опасный участок дороги | | - КДМ |
| | - Тягач | | |



МОДЕЛЬ РАЗВИТИЯ ВОЗМОЖНЫХ ЧС НА УЧАСТКЕ РЕГИОНАЛЬНОЙ ТРАССЫ 52 ОП РЗ К-28 В КОРМИЛОВСКОМ РАЙОНЕ ОМСКОЙ ОБЛАСТИ (на 06 июня 2025 г.)

Учетный номер

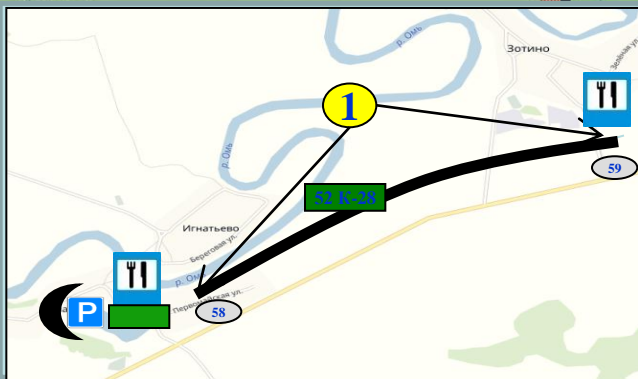
6.1.2

Характеристики опасных участков дорог регионального значения

| № участка | Наименования автодороги | Граница участка | Протяженность | КДМ | Тягач |
|-----------|-------------------------|--------------------|---------------|-----|-------|
| 1 | 52 ОП РЗ К-3 | Кормиловский район | 1 км | 1 | 0 |

Общая характеристика дорожной сети Омской области

| | |
|-----------------------------|------------|
| Протяженность дорог | 23628,2 км |
| в том числе: | |
| федерального значения Р 402 | 235,3 км. |
| федерального значения А-320 | 178 км. |
| федерального значения Р-254 | 317,3 км. |



| Должность | ФИО | Телефон |
|-----------------|--------------------------------|-------------------------------------|
| Глава МР | Долматов Геннадий Геннадьевич | 8-38170-2-16-33 (приемная) |
| Начальник ПСЧ | Коралло Владимир Александрович | 8-38170-2-10-78 (пункт связи части) |
| Начальник ГИБДД | Стройлов Сергей Юрьевич | 8-38170-2-11-90 (дежурная часть) |
| Начальник ДРСУ | Глазырин Андрей Сергеевич | 8-38170-2-18-04 |

Аварийно опасные участки автомобильных дорог регионального значения

| Наименование | Маршрут | Протяженность (км) | Количество полос |
|--------------|----------------------------------|--------------------|------------------|
| ОП РЗ К-3 | Омск - Русская Поляна | 1 км. | 2 |
| ОП РЗ К-28 | Сыропятское-Кормиловка-Калачинск | 1 км. | 2 |

Федеральные трассы Омской области

| Наименование | Маршрут | Протяженность (км) | Количество полос |
|--------------|---|--------------------|------------------|
| А-320 | Омск – Черлак – граница с Республикой Казахстан | 235,3 км. | |
| Р-402 | Тюмень – Ялуторовск – Ишим – Омск | 178 км. | |
| Р-254 | Южный обход г.Омска | 317,3 км. | |

| | | | |
|--|---|--|-------------------------------|
| | - Лечебное учреждение | | - Пункт общественного питания |
| | - Вертолетная площадка | | - Стационарный пост |
| | - Зона ответственности подразделений МЧС России | | - Места ночных стоянок |
| | - Зона ответственности медицинских формирований | | - Опасный участок |
| | - Опасный участок дороги | | - КДМ |
| | - Тягач | | |

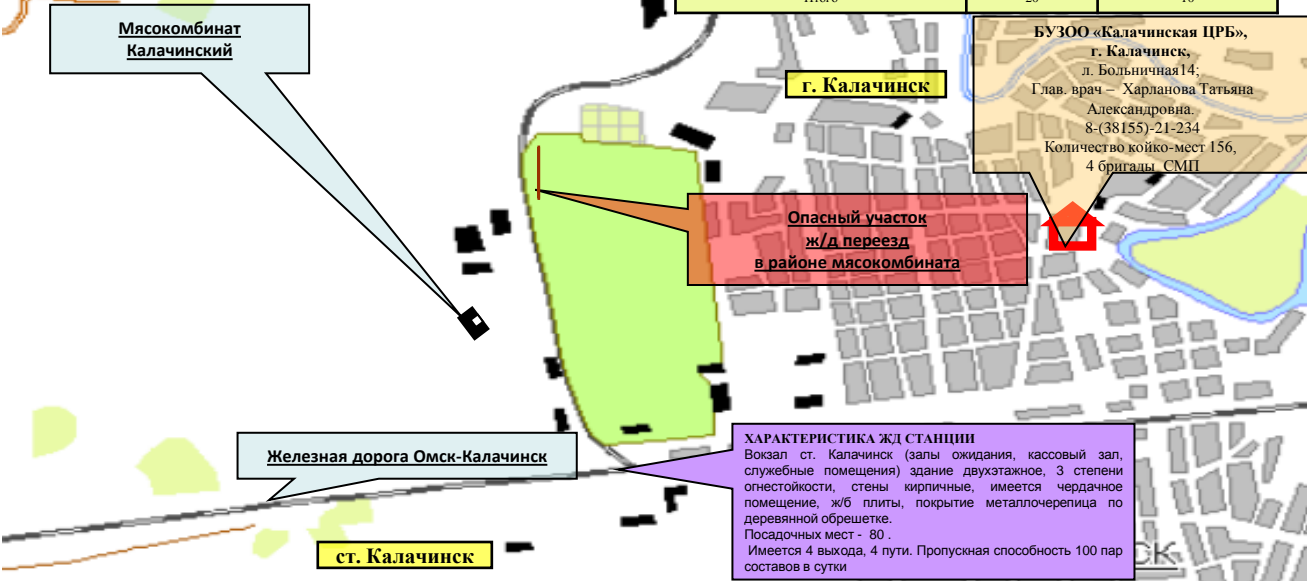
МОДЕЛЬ РАЗВИТИЯ ВОЗМОЖНЫХ ЧС НА УЧАСТКЕ ЗАПАДНО-СИБИРСКОГО
ФИЛИАЛА ОАО «РЖД» НА ТЕРРИТОРИИ Г. КАЛАЧИНСКА КАЛАЧИНСКОГО РАЙОНА
ОМСКОЙ ОБЛАСТИ (на 06 июня 2025 г.)

Личный номер
6.1.2

| Силы и средства, привлекаемые к эвакуации пострадавших при ЧС на ж/д транспорте | | | | | |
|---|----------------|-------------------------|--|------------------------|----------------------|
| Организация выделения | Л/состав, чел. | Количество техники, ед. | Марка | Время готовности, мин. | Время прибытия, мин. |
| Районная больница | 12 | 4 | Газ – 32214-32 | 3 | 25-35 |
| Автотранспортное предприятия | 8 | 8 | ЛинА3-5293 (25 мест) – 5 ЛинА3-525636 (23 мест) – 3 | 10 | 40 |

| Силы и средства | | |
|-----------------|-----|---------|
| Наименование | л/с | техника |
| ПСЧ 48 | 2 | 1 |
| ОГИБДД УМВД | 4 | 2 |
| СМП | 4 | 1 |
| ДРСУ | 10 | 6 |
| Итого | 20 | 10 |

| Силы и средства, привлекаемые к ликвидации последствий ЧС | | |
|---|----------------|--------------|
| Формирования и подразделения | Л/состав, чел. | Техника, ед. |
| МЧС | 20 | 3 |
| Аварийно – восстановительный поезд | 10 | 1 |
| Пожарный поезд | 20 | 3 |



Городские организации выделяют:
Личный состав- 30 человек (15 чел. ДРСУ -6; 15 чел.- ЖКХ)
Подъемные краны – 3 (ДРСУ-6)
Экскаваторы – 2 (Калачинский энергосервис)
Бульдозеры – 3 (2- ДРСУ-6; 1-ЖКХ)
Самосвалы- 3 (ДРСУ-6)
Противопожарные расчеты 48 ПСЧ ГПС

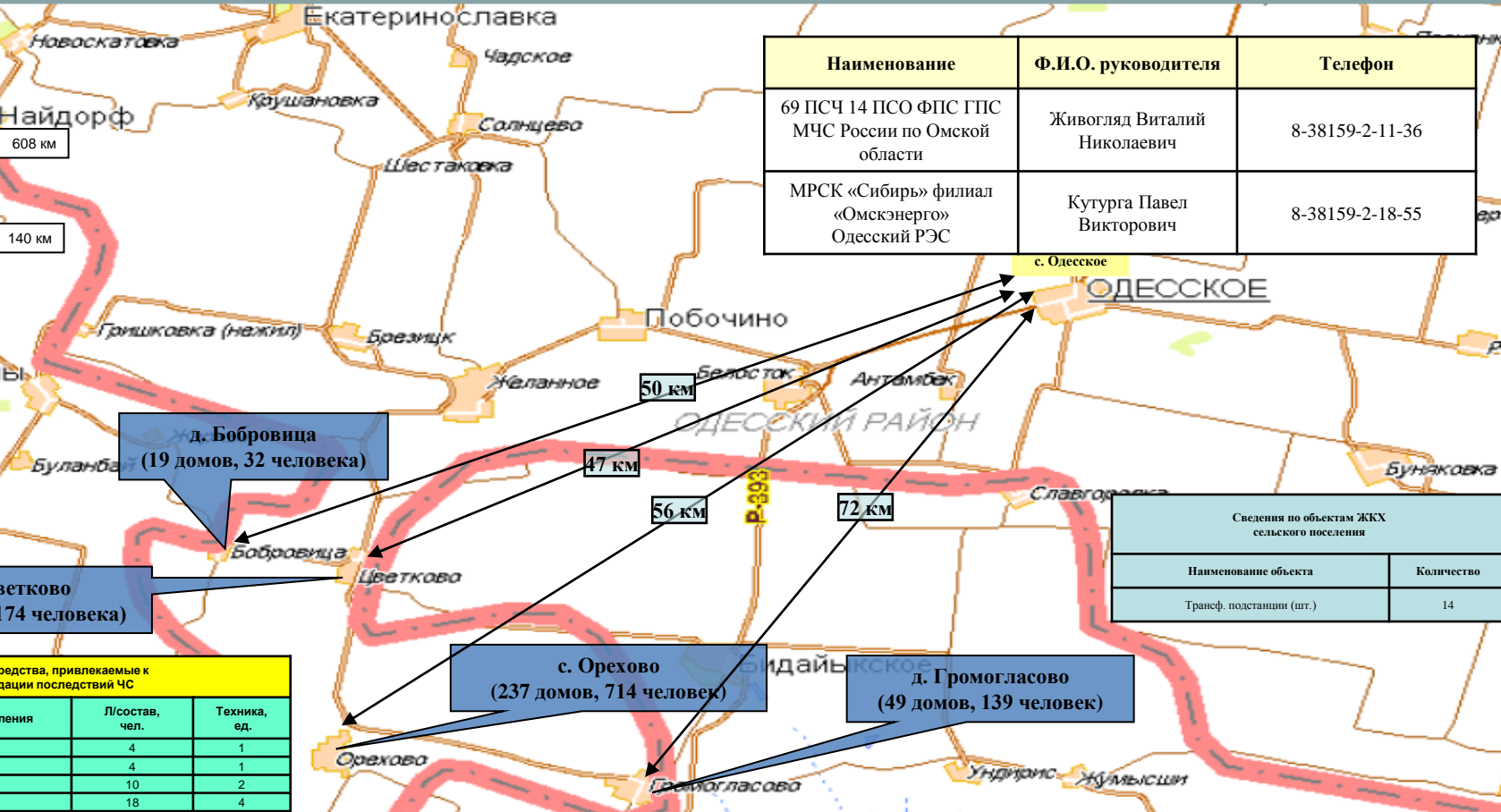
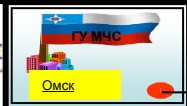
| | | | |
|---|--|---------------------------------|---------------------------------|
| Омское направление ЗСЖД- филиал ОАО «РЖД» | | Дежурный 8(3812)44-33-30 | |
| № п/п | Название железной дороги | Протяженность по району (км) | Количество мостов эстакад |
| 1 | Участок станция «Калачинская» ЗСЖД | 72,5 км | 2 |
| | | Электрифицированных 72,5 км | |
| Аварийно-восстановительные | | | |
| Подразделение | Кол-во | Место | Расстояние |
| Пожарный поезд | 1/29 | ст.Омск | 5 км |
| Восстановительный поезд | 1/28 | ст.Омск | 5 км |

| Учреждение здравоохранения | Коечная ёмкость (профиль коек) | Специальности врачей | БСМП, формирования СМК | Медикаменты (обеспеченность) | Дежурство медперсонала | Номера телефонов (связь через опер. деж. ЦТМК) |
|----------------------------|--------------------------------|---------------------------|----------------------------|--------------------------------------|------------------------|---|
| БУЗОО ЦРБ | 156 | 7 хирургов, 10 терапевтов | 2 ФБ СМП, 2 ВСБ, 1 ТТБ СМП | Обеспеченность 90 %, резерв СМК 97 % | есть | 8(38155)21434 – главный врач, 8(38155)21134 – деж. врач |

МОДЕЛЬ РАЗВИТИЯ ВОЗМОЖНЫХ ЧС НА ОБЪЕКТАХ ЭНЕРГЕТИКИ НА ТЕРРИТОРИИ ОДЕССКОГО РАЙОНА ОМСКОЙ ОБЛАСТИ (на 06 июня 2025 г.)

Учетный номер

6.1.2

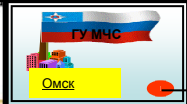
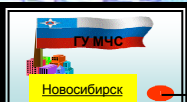


| Наименование | Ф.И.О. руководителя | Телефон |
|--|-----------------------------|-----------------|
| 69 ПСЧ 14 ПСО ФПС ГПС МЧС России по Омской области | Живогляд Виталий Николаевич | 8-38159-2-11-36 |
| МРСК «Сибирь» филиал «Омскэнерго» Одесский РЭС | Кутурга Павел Викторович | 8-38159-2-18-55 |

| Сведения по объектам ЖКХ сельского поселения | |
|--|------------|
| Наименование объекта | Количество |
| Трансф. подстанции (шт.) | 14 |

| Силы и средства, привлекаемые к ликвидации последствий ЧС | | |
|---|----------------|--------------|
| Формирования и подразделения | Л/состав, чел. | Техника, ед. |
| ФПС | 4 | 1 |
| ЖКУ | 4 | 1 |
| РЭС | 10 | 2 |
| Итого | 18 | 4 |

МОДЕЛЬ РАЗВИТИЯ ВОЗМОЖНЫХ ЧС НА ОБЪЕКТАХ ЭНЕРГЕТИКИ НА ТЕРРИТОРИИ ЧЕРЛАКСКОГО РАЙОНА ОМСКОЙ ОБЛАСТИ (на 06 июня 2025 г.)



608 км

140 км

с. Иртыш
(877 домов, 2757 человек)

с. Гринское
(116 домов, 429 человек)

с. Елизаветинка
(444 дома, 1552 человека)

с. Путь Ленина
(99 домов, 361 человек)

с. Николаевка
(387 домов, 1017 человек)

п.п. Черлак
ПСЧ-47
ПРБ
128

| Силы и средства, привлекаемые к ликвидации последствий ЧС | | |
|---|----------------|--------------|
| Формирования и подразделения | Л/состав, чел. | Техника, ед. |
| ЖКХ | 4 | 2 |
| ПСЧ 47 | 8 | 3 |
| администрация | 3 | 1 |
| РЭС | 21 | 7 |
| Итого | 36 | 13 |

| Сведения по объектам ЖКХ сельского поселения | |
|--|------------|
| Наименование объекта | Количество |
| Трансф. подстанции (шт.) | 45 |
| Дизельные электростанции (шт.) | 0 |

| Наименование | Ф.И.О. руководителя | Телефон |
|--|-----------------------------|-----------------|
| 47 ПСЧ 14 ПСО ФПС ГПС МЧС России по Омской области | Булгаров Максим Анатольевич | 8-38153-2-22-97 |
| МРСК «Сибирь» филиал «Омскэнерго» Черлакский РЭС | Ильин Алексей Викторович | 8-38153-2-16-86 |

МОДЕЛЬ РАЗВИТИЯ ВОЗМОЖНЫХ ЧС НА ОБЪЕКТАХ ЭНЕРГЕТИКИ НА ТЕРРИТОРИИ РУССКО-ПОЛЯНСКОГО РАЙОНА ОМСКОЙ ОБЛАСТИ (на 06 июня 2025 г.)

Учетный номер

6.1.2

