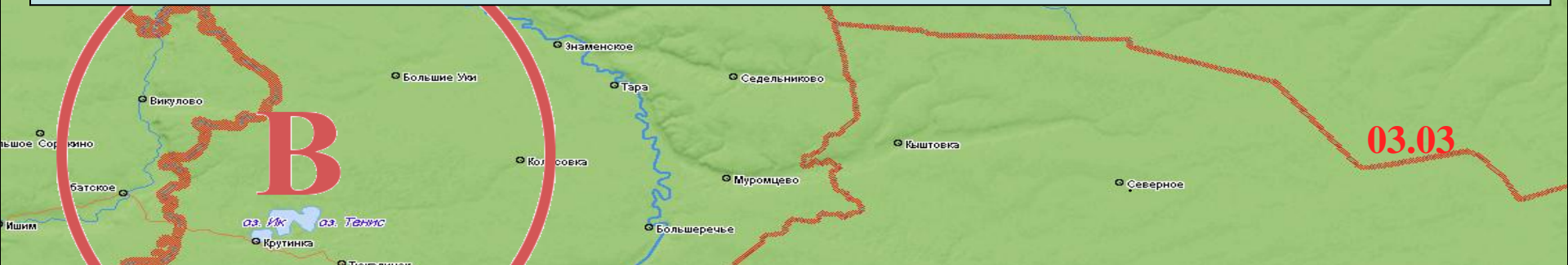


МОДЕЛЬ РАЗВИТИЯ ВОЗМОЖНЫХ ЧС
НА ТЕРРИТОРИИ ОМСКОЙ ОБЛАСТИ
(на 03 марта 2024 г.)

Чрезвычайные ситуации, связанные с опасными и неблагоприятными метеорологическими явлениями, не прогнозируются.



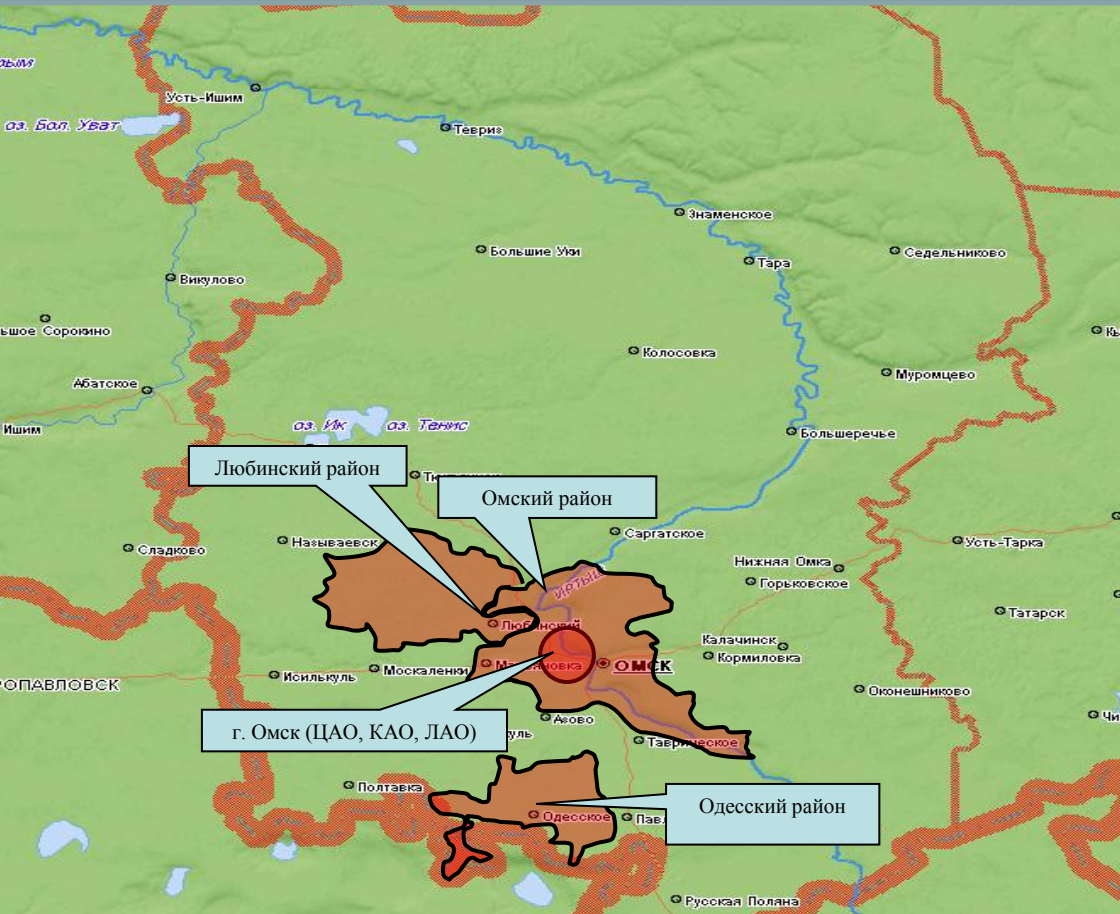
Метеоданные на трое суток

Параметры/дата	Прогноз на 03.03.2024 г.	Прогноз на 04.03.2024 г.	Прогноз на 05.03.2024 г.
Температура, С	Ночью -9...-14°, местами -17...-22°, днем -3...-8°	Ночью -4...-9°, днем +1...-4°	Ночью -2...-7°, днем +2...-3°
Осадки	Ночью преимущественно без осадков, по северо-западным районам небольшой снег, в отдельных районах изморозь; днем по южной половине небольшой снег, по северной половине небольшой, местами умеренный снег	Небольшие, ночью местами умеренные осадки (снег, мокрый снег)	Небольшие осадки (снег, мокрый снег)
Направление и скорость ветра, м/с	Западный, юго-западный ночью 3-8 м/с, днем 7-12 м/с	Юго-западный, западный ночью 5-10 м/с, днем 7-12 м/с	Юго-западный, западный ночью 5-10 м/с, днем 7-12 м/с
Атмосферное давление, мм. рт. ст.	757	753	754
Влажность, %	71	76	76

МОДЕЛЬ РАЗВИТИЯ ВОЗМОЖНЫХ ЧС ПО ТЕХНОГЕННЫМ ПОЖАРАМ НА ТЕРРИТОРИИ ОМСКОЙ ОБЛАСТИ (на 03 марта 2024 г.)

Учетный номер

6.1.2



Телефоны должностных лиц

Начальник ПСЧ-1
(ЦАО г. Омска)

майор
внутренней службы
ГРОШЕВ
Антон Петрович

8(3812) 31-78-71

Телефоны должностных лиц

Начальник ПСЧ-24
(КАО г. Омска)

майор
внутренней службы
АЛГАЗИН
Олег Александрович

8(3812) 74-85-25

Телефоны должностных лиц

Начальник ПСЧ-3
(ЛАО г. Омска)

майор
внутренней службы
ПИЛЮГИН
Виталий Валерьевич

8(3812) 40-16-30

Телефоны должностных лиц

Начальник ПСЧ-73
по охране Омского района

старший лейтенант
внутренней службы
КОШЕЛЕВ
Андрей Викторович

8(3812) 97-65-66

Телефоны должностных лиц

Начальник ПСЧ-69
по охране Одесского
района

майор
внутренней службы
ЖИВОГЛЯД
Виталий Николаевич

8(38159) 2-13-37

Телефоны должностных лиц

Заместитель начальника
ПСЧ-53
по охране Любинского
района

лейтенант
внутренней службы
МАРКАРЯН
Артур Артурович

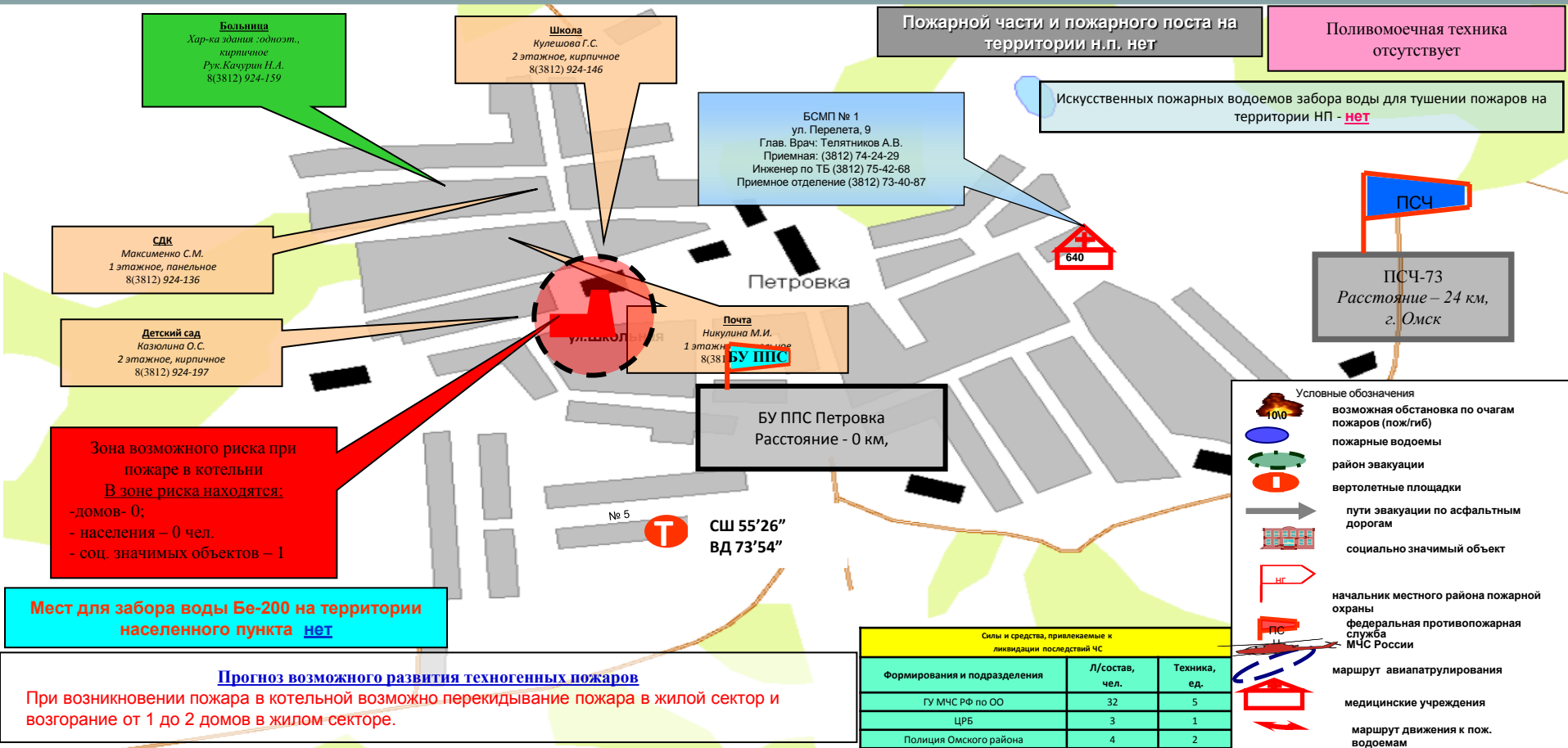
8(38175) 2-11-81

МОДЕЛЬ РАЗВИТИЯ ВОЗМОЖНЫХ ЧС ПО ТЕХНОГЕННЫМ ПОЖАРАМ В С. ПЕТРОВКА ОМСКОГО РАЙОНА ОМСКОЙ ОБЛАСТИ

(на 03 марта 2024 г.)

Учетный номер

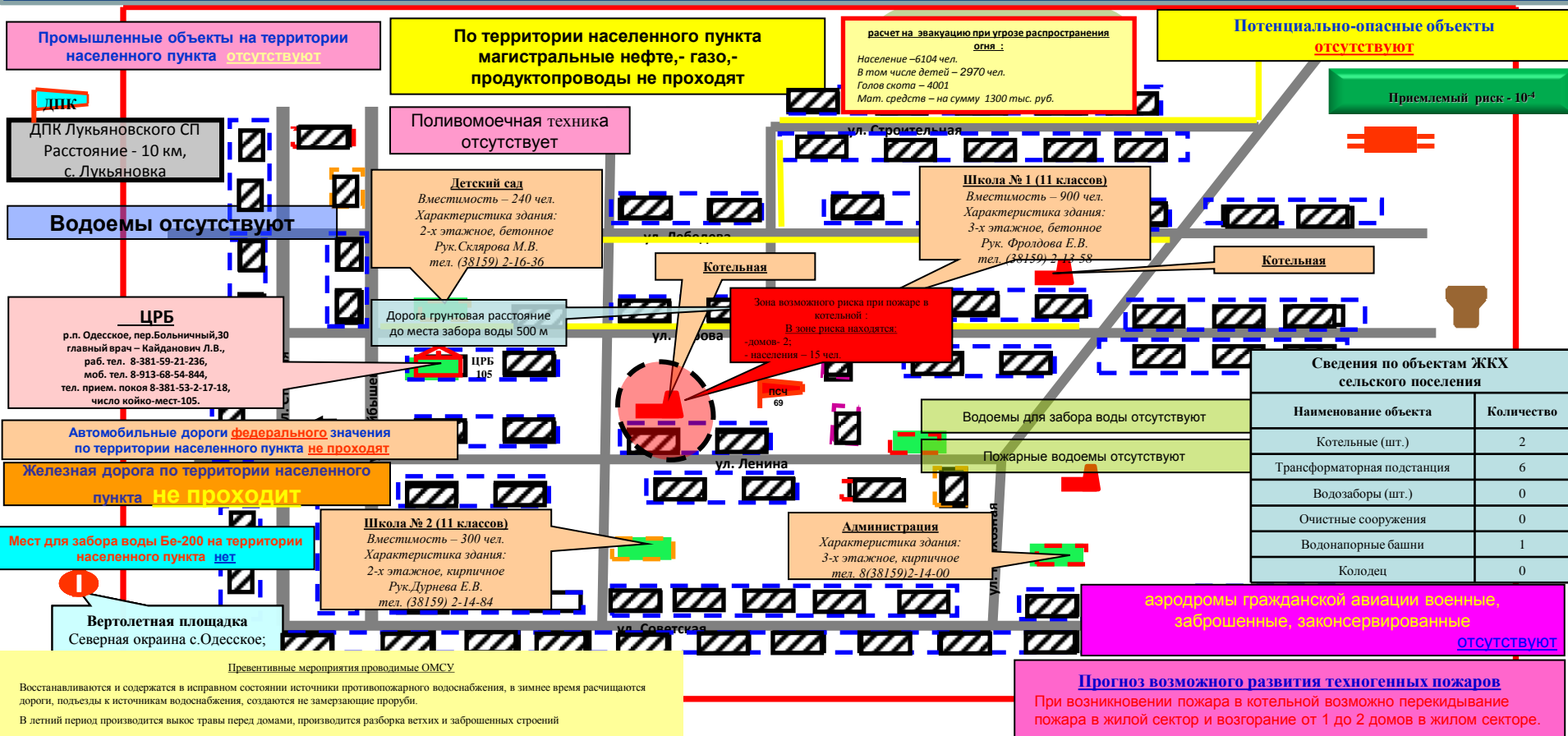
6.1.2



МОДЕЛЬ РАЗВИТИЯ ВОЗМОЖНЫХ ЧС ПО ТЕХНОГЕННЫМ ПОЖАРАМ В С. ОДЕССКОЕ ОДЕССКОГО РАЙОНА ОМСКОЙ ОБЛАСТИ (на 03 марта 2024 г.)

Учетный номер

6.1.2



МОДЕЛЬ РАЗВИТИЯ ВОЗМОЖНЫХ ЧС ПО ТЕХНОГЕННЫМ ПОЖАРАМ В Р.П. ЛЮБИНО ЛЮБИНСКОГО РАЙОНА ОМСКОЙ ОБЛАСТИ (на 03 марта 2024 г.)

Учетный номер

6.1.2

аэродромы гражданской авиации военные,
заброшенные, законсервированные

ОТСУТСТВУЮТ

Расчет СиС на эвакуацию
населения из зон
возможных техногенных
пожаров

Наименование	Кол-во	
	л/с	тех-ка
ОГ ГУ	3	1
ПСЧ-53	6	2
РОВД	8	2
ЦРБ	12	3
Коммунальные службы	9	2
ВСЕГО:	38	10

Зона возможного риска при аварии в котельной

В зоне риска находится:

- домов 15;
- населения – 37 чел.
- соц. значимых объектов – 2.

По территории населенного пункта
магистральные нефте,- газо,-
продуктопроводы не проходят

ПСЧ 53 10 ПСО
Расстояние –1 км,
р.п. Любинский

ЛЮБИНСКИЙ

Амбулатория

Отдел челюстно-лицевой хирургии
г. Омск

р.п. Любинский

ДК

Характеристика здания :
одноэтажное, кирпичное
Рук. Яковлева Л.Е.
8 (381-74) 3-52-96

Почта

Характеристика здания :
одноэтажное, кирпичное
Рук. Давыдова Н.В.
8 (381-74) 3-51-40

Администрация
Звездинского с/поселения

Характеристика здания:
Одноэтажное, кирпичное
Тел. 8(38174)3-51-42

Прогноз возможного развития техногенных пожаров

При возникновении пожара в котельной возможно перекидывание пожара в жилой сектор и возгорание от 15 до 25 домов в жилом секторе.

Превентивные мероприятия проводимые ОМСУ

Восстанавливаются и содержатся в исправном состоянии источники противопожарного водоснабжения, в зимнее время расчищаются дороги, подъезды к источникам водоснабжения. В летний период производится выкос травы перед домами, производится разборка ветхих и заброшенных строений

Характеристика объектов

Наименование объекта	Адрес объекта	собственники зданий и сооружений	арендаторы зданий и сооружений
Котельная № 5 ООО «Коммунальник»	р.п. Любино	муниц. р-н	ООО «Коммунальник»

Общая характеристика населенного пункта:

- количество проживающего населения –11590 чел.;
- количество домов – 2264;
- социально – значимых объектов –9;
- котельных –7.



МОДЕЛЬ РАЗВИТИЯ ВОЗМОЖНЫХ ЧС
ПО ТЕХНОГЕННЫМ ПОЖАРАМ НА ТЕРРИТОРИИ ЦАО Г. ОМСКА
ОМСКОЙ ОБЛАСТИ (на 03 марта 2024 г.)

Для эвакуации населения округа при возникновении техногенных пожаров привлекаются силы и средства в соответствии с решениями областной, городской или окружной эвакуационной комиссии.
Маршруты эвакуации населения округа выбираются исходя из сложившейся обстановки.
Эвакуируемое население размещается в местах, определенных в соответствии с решениями областной, городской или окружной эвакуационной комиссии.


Силы и средства		
Наименование	д/с	техника
От МЧС России	60	12
УМВД	4	1
ТЦМК	4	2
Газовая служба	2	2 ПСЧ
ЖКХ	2	4 1
Водоканал	3	1
прокуратура	4	1
РЭС	2	1
Итого	81	27 20

Центральный административный округ
города Омска



Состав сил и средств						
№ п/п	Гарнизон пожарной охраны, административный округ	Состав гарнизона				
		Подразделения ГПС			ГИМС	
		ФПС	ППС	Иные	Отделы	Участки
1	Омский гарнизон, Центральный АО	1 ПСЧ 2 ПСО ФПС 2 ПСЧ 4 ПСО ФПС 35 ПСЧ 4 ПСО ФПС 28 ПСЧ 2 ПСО ФПС Учебная ПСЧ УЦ ФПС 34 ПСЧ 5 ФГКУ ПСО	26			

Условные обозначения

1

- пожаровзрывоопасный объект
(1 – порядковый номер в соответствии с таблицей)

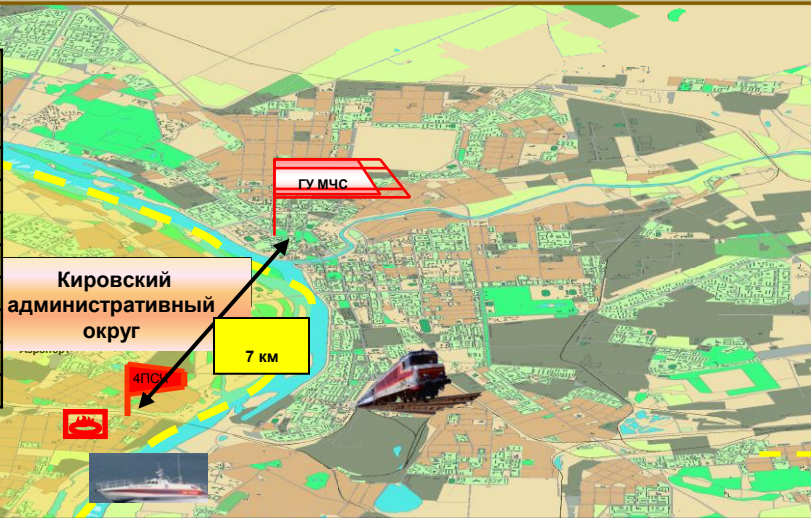
МОДЕЛЬ РАЗВИТИЯ ВОЗМОЖНЫХ ЧС ПО ТЕХНОГЕННЫМ ПОЖАРАМ НА ТЕРРИТОРИИ КАО Г. ОМСКА (на 03 марта 2024 г.)

Для эвакуации населения округа при возникновении техногенных пожаров привлекаются силы и средства в соответствии с решениями областной, городской или окружной эвакуационной комиссии.

Маршруты эвакуации населения округа выбираются исходя из сложившейся обстановки.

Эвакуируемое население размещается в местах, определенных в соответствии с решениями областной, городской или окружной эвакуационной комиссии.

Силы и средства		
Наименование	л/с	техника
От МЧС России	40	8
УМВД	4	1
ТЦМК	4	2
Газовая служба	1	1
ЖКХ	2	1
Водоканал	3	1
прокуратура	4	1
РЭС	2	1
Итого	61	16



Условные обозначения

федеральная противопожарная служба МЧС России

пожарный катер

пожарный поезд


Состав сил и средств, привлекаемый для ликвидации техногенных пожаров на территории округа							
№ п/п	Гарнизоны пожарной охраны, административный округ	Состав гарнизона					
		Подразделения ГПС			ГИМС		
		ФПС	ППС	Иные	Отделы	Участки	Силы постоянной готовности
1	Омский гарнизон, Кировский АО	4 ПСЧ 1 ПСО ФПС 24 ПСЧ 1 ПСО ФПС 31 ПСЧ 1 ПСО ФПС ОП 31 ПСЧ 1 ПСО ФПС					4 ПСЧ 1 ПСО ФПС 24 ПСЧ 1 ПСО ФПС 31 ПСЧ 1 ПСО ФПС ОП 31 ПСЧ 1 ПСО ФПС


МОДЕЛЬ РАЗВИТИЯ ВОЗМОЖНЫХ ЧС
ПО ТЕХНОГЕННЫМ ПОЖАРАМ НА ТЕРРИТОРИИ ЛАО Г. ОМСКА
ОМСКОЙ ОБЛАСТИ (на 03 марта 2024 г.)


Силы и средства		
Наименование	л/с	техника
От МЧС России	48	10
УМВД	4	1
ТЦМК	4	2
Газовая служба	2	1
ЖКХ	2	1
Водоканал	3	1
прокуратура	4	1
РЭС	2	1
Итого	69	18



Условные обозначения

 - федеральная противопожарная служба МЧС России

 - пожарный катер

 - пожарный поезд

Для эвакуации населения округа при возникновении техногенных пожаров привлекаются силы и средства в соответствии с решениями областной, городской или окружной эвакуационной комиссии.

Маршруты эвакуации населения округа выбираются исходя из сложившейся обстановки.

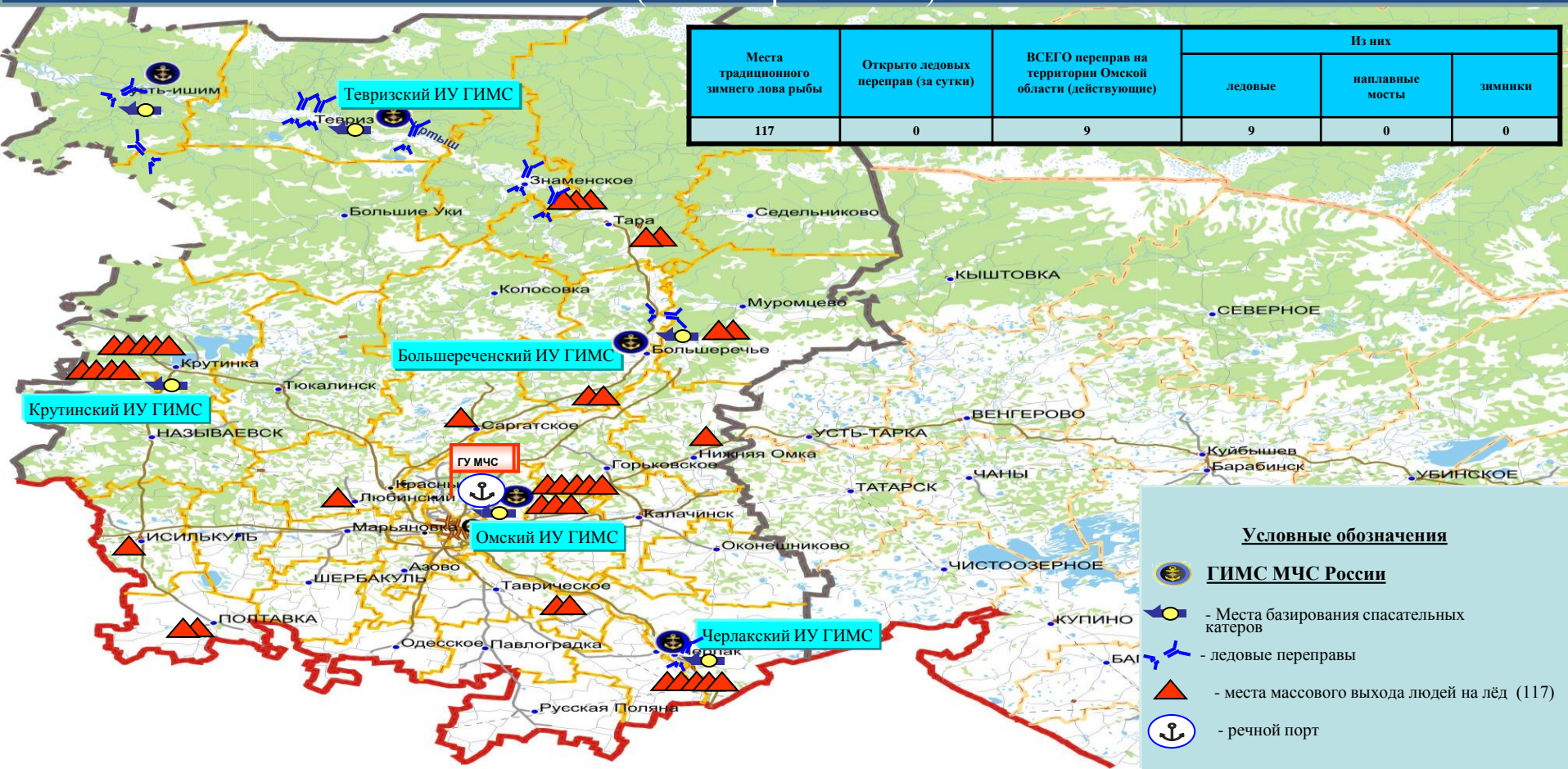
Эвакуируемое население размещается в местах, определенных в соответствии с решениями областной, городской или окружной эвакуационной комиссии.

Состав сил и средств							
№ п/п	Гарнизон пожарной охраны, административный округ	Состав гарнизона					
		Подразделения ГПС			ГИМС		Силы постоянной готовности
		ФПС	ППС	Иные	Отделы	Участки	
1	Омский гарнизон, Ленинский АО	3 ПСЧ 2 ПСО 30 ПСЧ 2 ПСО 8 ПСЧ 2 ПСО СПСЧ					3 ПСЧ 2 ПСО 30 ПСЧ 2 ПСО 8 ПСЧ 2 ПСО СПСЧ

МОДЕЛЬ РАЗВИТИЯ ВОЗМОЖНЫХ ЧС НА АКВАТОРИЯХ ОМСКОЙ ОБЛАСТИ (на 03 марта 2024 г.)

Учетный номер

6.1.2



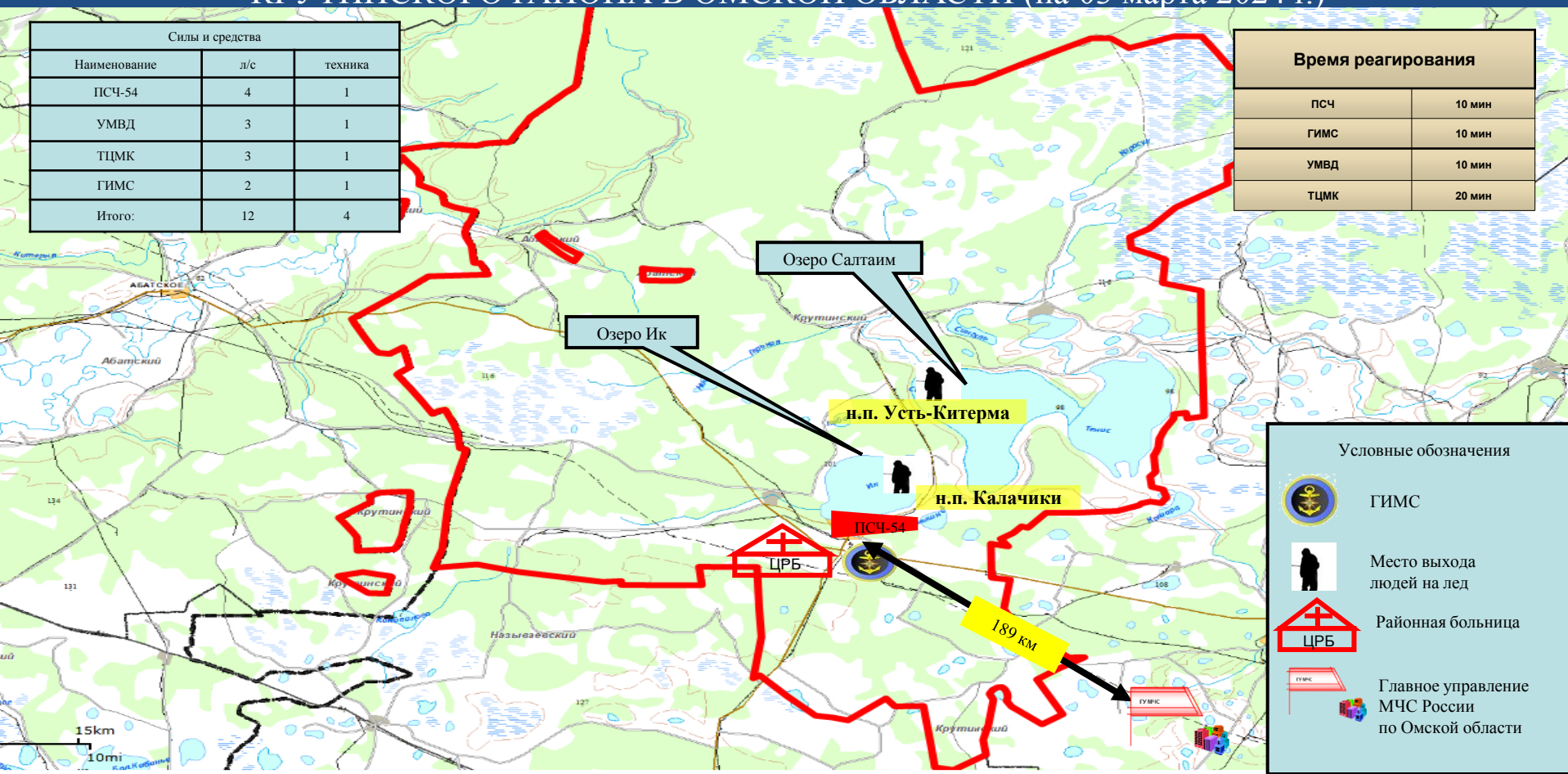
Учетный номер
6.1.2



Учетный номер
6.1.2

Силы и средства		
Наименование	л/с	техника
ПСЧ-54	4	1
УМВД	3	1
ТЦМК	3	1
ГИМС	2	1
Итого:	12	4

Время реагирования	
ПСЧ	10 мин
ГИМС	10 мин
УМВД	10 мин
ТЦМК	20 мин



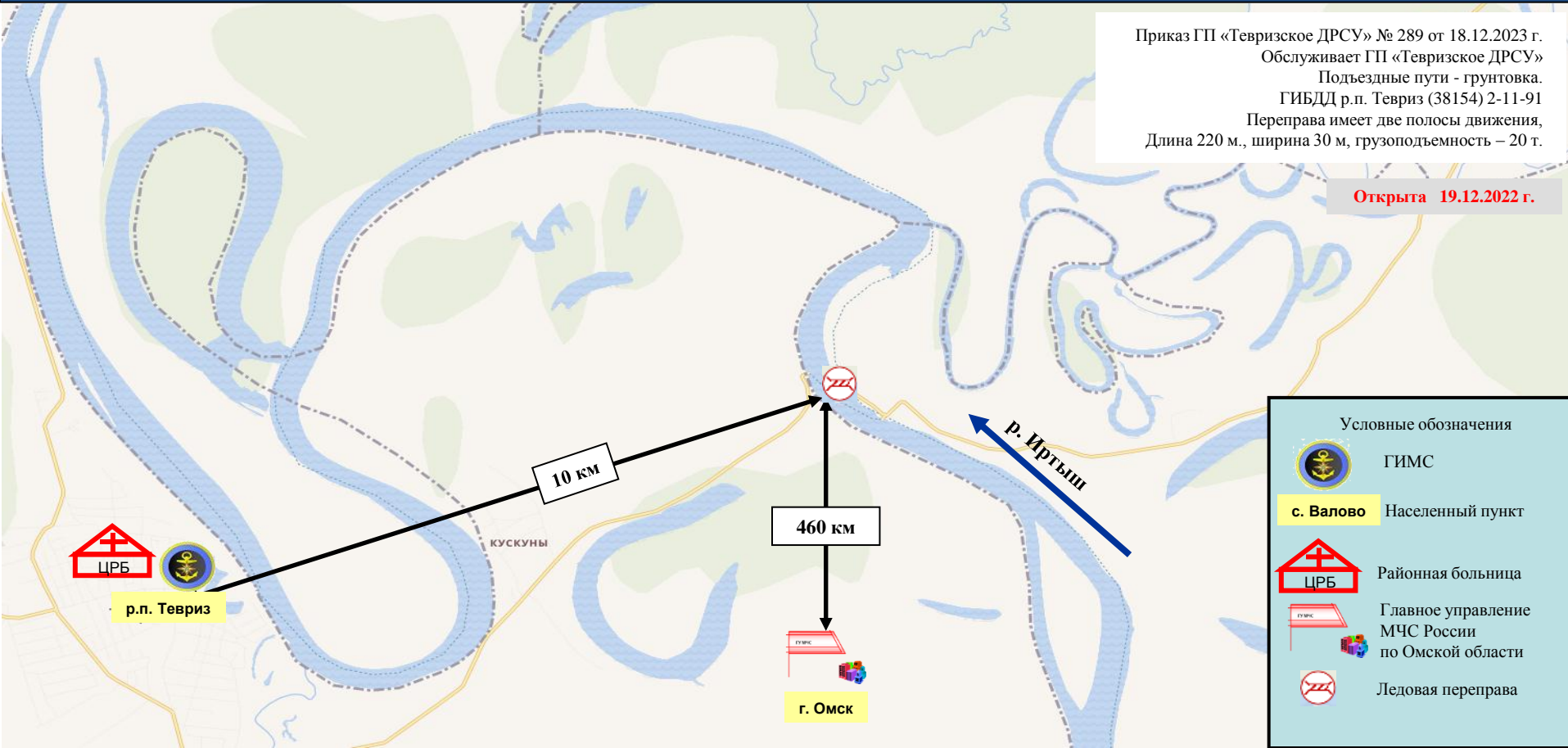
МОДЕЛЬ РАЗВИТИЯ ВОЗМОЖНЫХ ЧС НА ИЗЮКСКОЙ ЛЕДОВОЙ ПЕРЕПРАВЕ НА ТЕРРИТОРИИ ТЕВРИЗСКОГО РАЙОНА ОМСКОЙ ОБЛАСТИ (на 03 марта 2024 г.)

Учетный номер

6.1.2

Приказ ГП «Тевризское ДРСУ» № 289 от 18.12.2023 г.
Обслуживает ГП «Тевризское ДРСУ»
Подъездные пути - грунтовка.
ГИБДД р.п. Тевриз (38154) 2-11-91
Переправа имеет две полосы движения,
Длина 220 м., ширина 30 м, грузоподъемность – 20 т.

Открыта 19.12.2022 г.



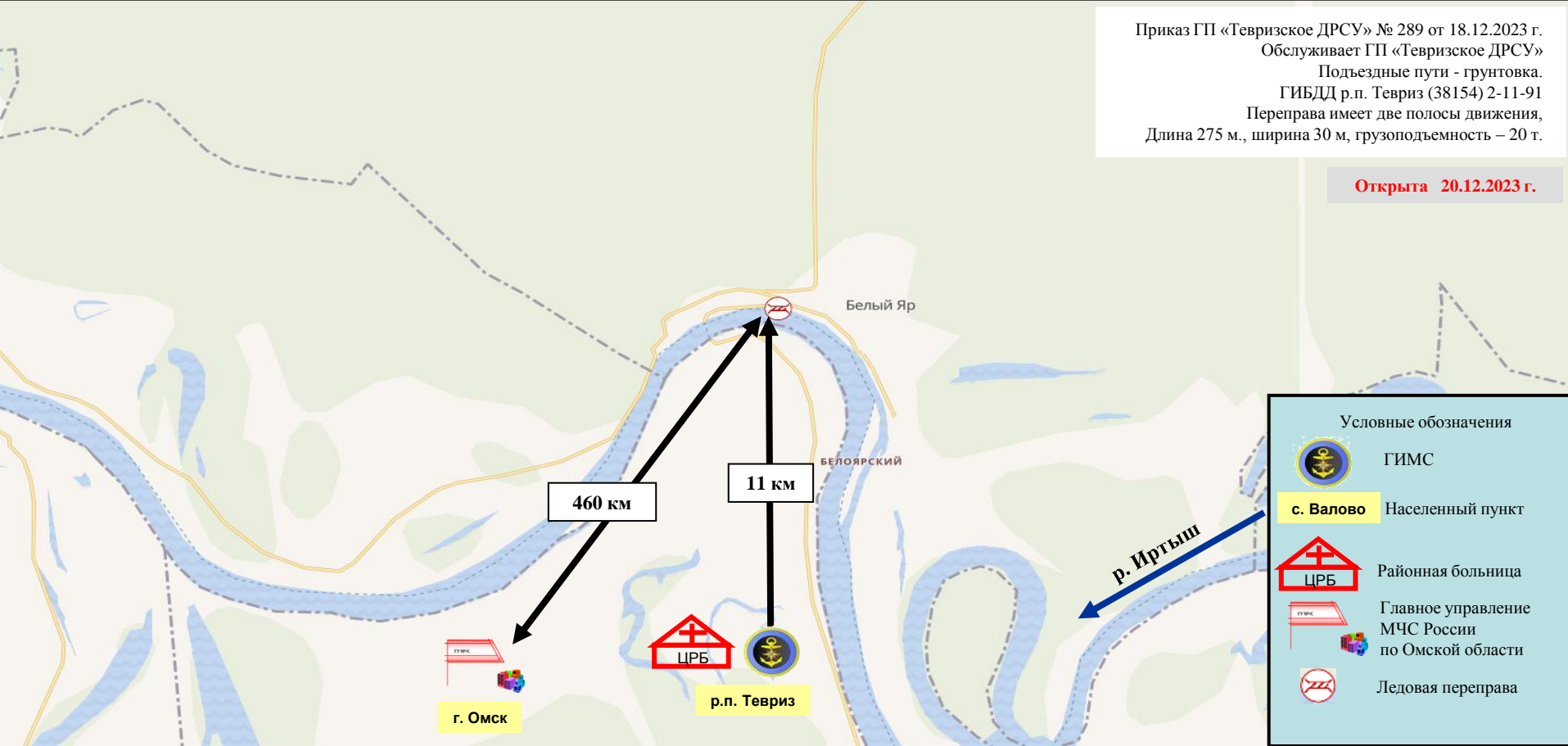
МОДЕЛЬ РАЗВИТИЯ ВОЗМОЖНЫХ ЧС НА БЕЛОЯРСКОЙ ЛЕДОВОЙ ПЕРЕПРАВЕ НА ТЕРРИТОРИИ ТЕВРИЗСКОГО РАЙОНА ОМСКОЙ ОБЛАСТИ (на 03 марта 2024 г.)

Учетный номер

6.1.2

Приказ ГП «Тевризское ДРСУ» № 289 от 18.12.2023 г.
Обслуживает ГП «Тевризское ДРСУ»
Подъездные пути - грунтовка.
ГИБДД р.п. Тевриз (38154) 2-11-91
Переправа имеет две полосы движения,
Длина 275 м., ширина 30 м, грузоподъемность – 20 т.

Открыта 20.12.2023 г.



Условные обозначения



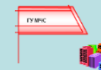
ГИМС

с. Валово

Населенный пункт



Районная больница



Главное управление
МЧС России
по Омской области



Ледовая переправа

МОДЕЛЬ РАЗВИТИЯ ВОЗМОЖНЫХ ЧС НА БОРОДИНСКОЙ ЛЕДОВОЙ ПЕРЕПРАВЕ НА ТЕРРИТОРИИ ТЕВРИЗСКОГО РАЙОНА ОМСКОЙ ОБЛАСТИ (на 03 марта 2024 г.)

Учетный номер

6.1.2

Приказ ГП «Тевризское ДРСУ» № 292 от 20.12.2023 г.

Обслуживает ГП «Тевризское ДРСУ»

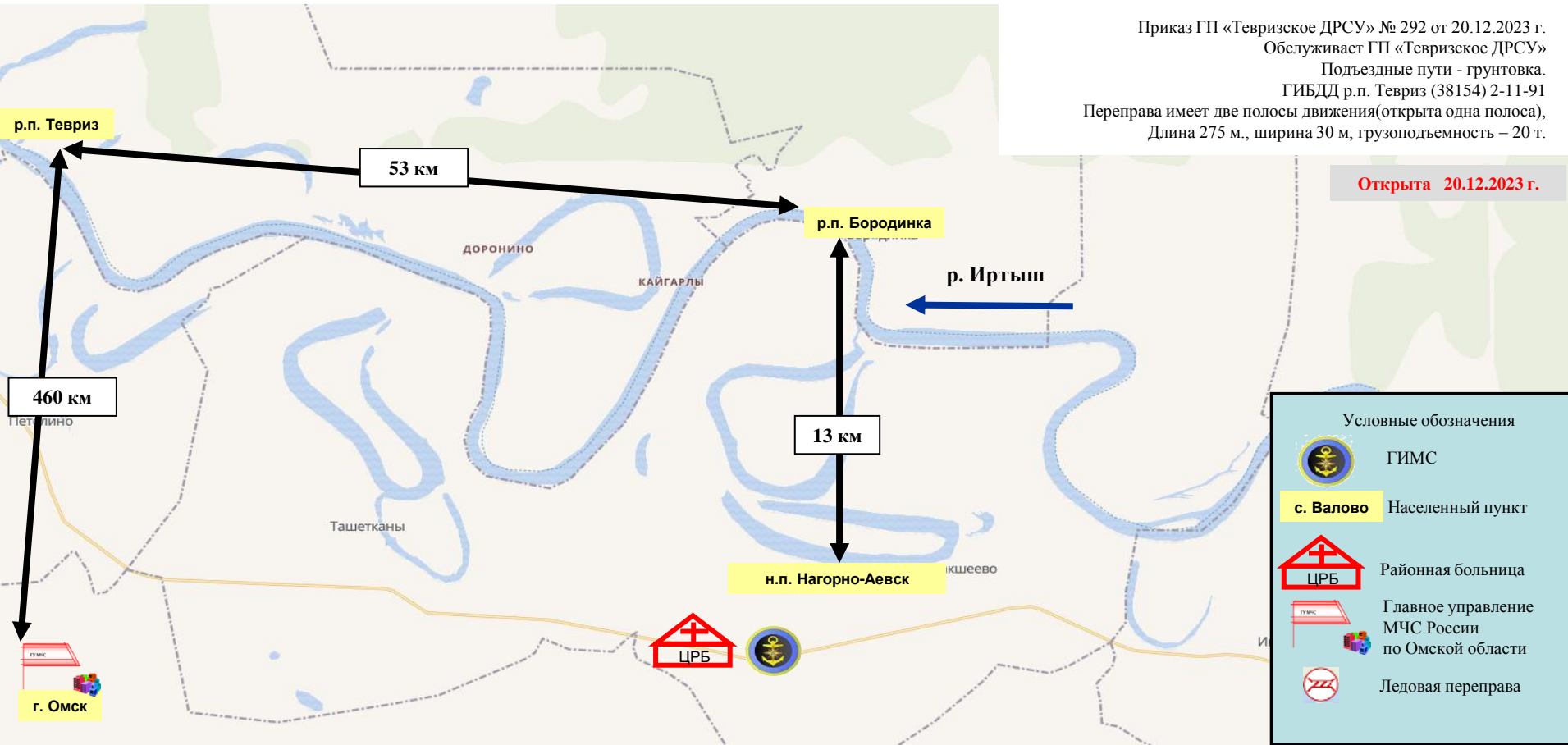
Подъездные пути - грунтовка.

ГИБДД р.п. Тевриз (38154) 2-11-91

Переправа имеет две полосы движения (открыта одна полоса),

Длина 275 м., ширина 30 м, грузоподъемность – 20 т.

Открыта 20.12.2023 г.



МОДЕЛЬ РАЗВИТИЯ ВОЗМОЖНЫХ ЧС НА БОЛЬШЕРЕЧЕНСКОЙ ЛЕДОВОЙ ПЕРЕПРАВЕ НА ТЕРРИТОРИИ БОЛЬШЕРЕЧЕНСКОГО РАЙОНА ОМСКОЙ ОБЛАСТИ (на 03 марта 2024 г.)

Учетный номер

6.1.2

Приказ ГП «Тевризское ДРСУ» № 305 от 28.12.2023 г.
Обслуживает ГП «Тевризское ДРСУ»
Подъездные пути - грунтовка.
ГИБДД р.п.Большеречье (38169) 2-19-02
Переправа имеет две полосы движения.
Длина 290 м., ширина 8 м., грузоподъемность – 20 т.

Открыта 28.12.2023 г.



Условные обозначения



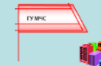
ГИМС

с. Валово

Населенный пункт



Районная больница



Главное управление
МЧС России
по Омской области

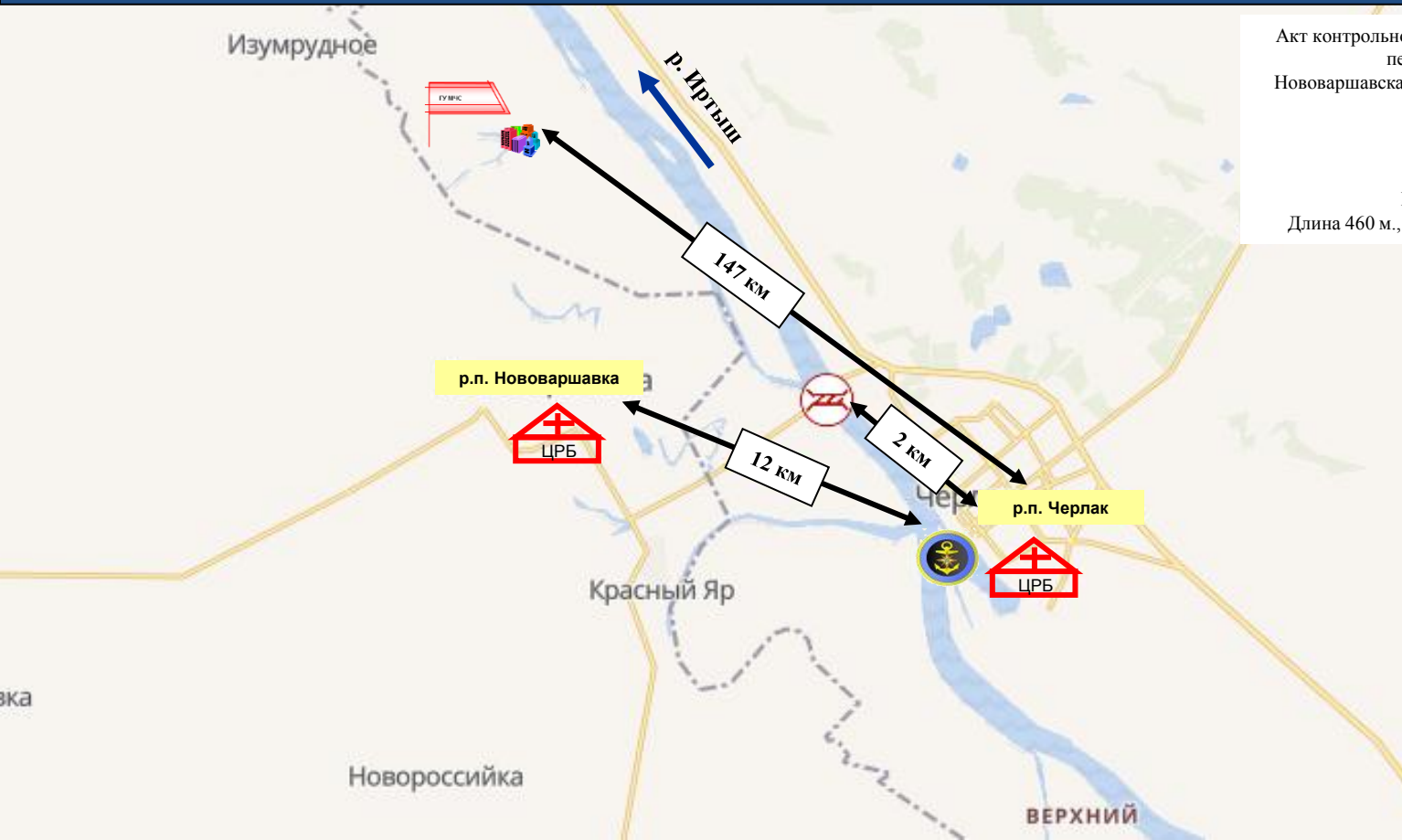


Ледовая переправа

МОДЕЛЬ РАЗВИТИЯ ВОЗМОЖНЫХ ЧС НА ЧЕРЛАКСКОЙ ЛЕДОВОЙ ПЕРЕПРАВЕ НА ТЕРРИТОРИИ ЧЕРЛАКСКОГО РАЙОНА ОМСКОЙ ОБЛАСТИ (на 03 марта 2024 г.)

Учетный номер

6.1.2



Акт контрольной проверки грузоподъемности ледовой переправы через р. Иртыш на а/д Черлак-Нововаршавская в Черлакском муниципальном районе Омской области от 28 декабря 2023 г. Обслуживает ГП «Черлакское ДРСУ»
Подъездные пути - грунтовка.
ГИБДД с. Усть-Ишим (38153) 2-12-04
Переправа имеет две полосы движения.
Длина 460 м., ширина 20 м., грузоподъемность – 6 т.

Открыта 28.12.2023 г.

Условные обозначения



ГИМС

с. Валово

Населенный пункт



ЦРБ

Районная больница



Главное управление
МЧС России
по Омской области



Ледовая переправа

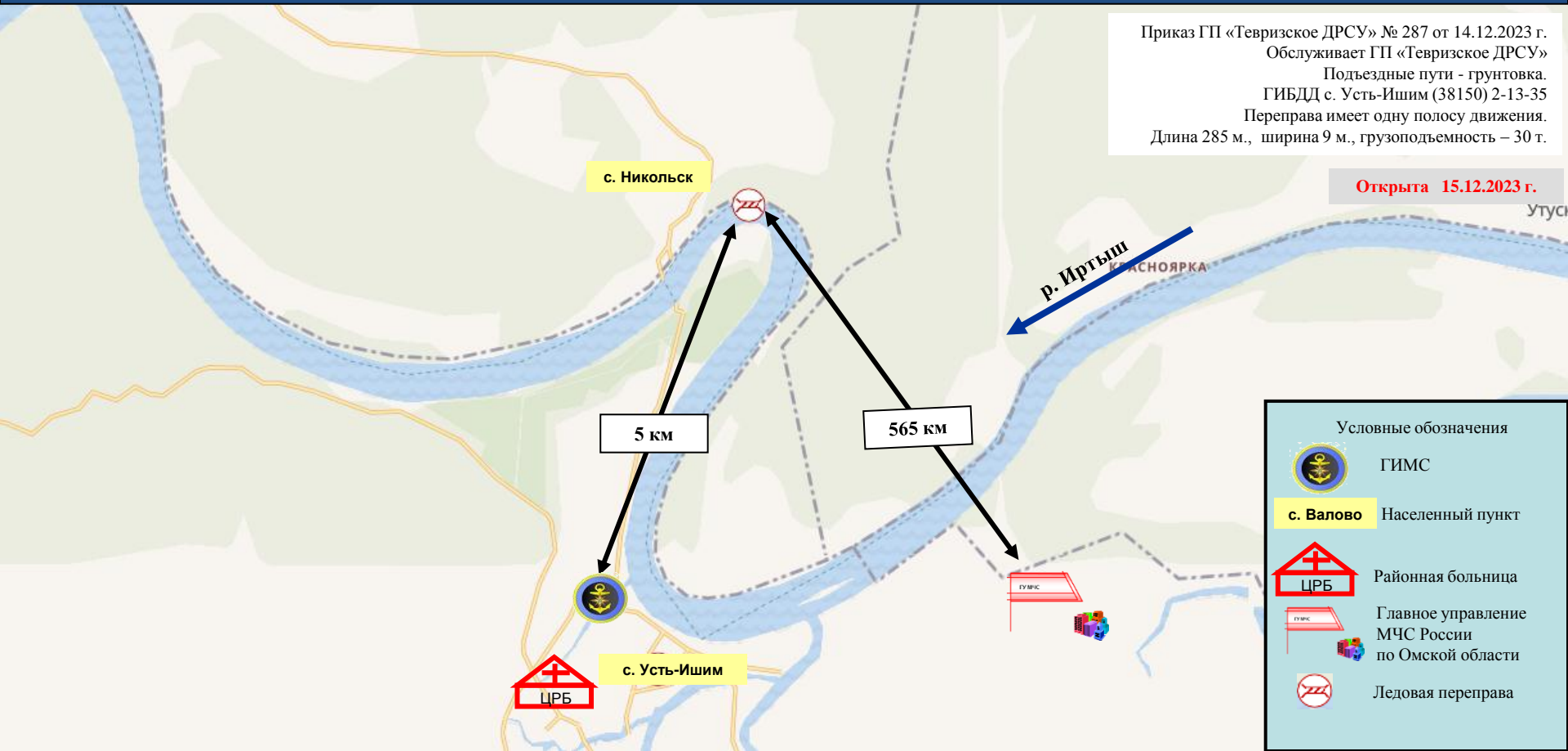
МОДЕЛЬ РАЗВИТИЯ ВОЗМОЖНЫХ ЧС НА НИКОЛЬСКОЙ ЛЕДОВОЙ ПЕРЕПРАВЕ НА ТЕРРИТОРИИ УСТЬ-ИШИМСКОГО РАЙОНА ОМСКОЙ ОБЛАСТИ (на 03 марта 2024 г.)

Учетный номер

6.1.2

Приказ ГП «Тевризское ДРСУ» № 287 от 14.12.2023 г.
Обслуживает ГП «Тевризское ДРСУ»
Подъездные пути - грунтовка.
ГИБДД с. Усть-Ишим (38150) 2-13-35
Переправа имеет одну полосу движения.
Длина 285 м., ширина 9 м., грузоподъемность – 30 т.

Открыта 15.12.2023 г.



Условные обозначения



ГИМС

с. Валово

Населенный пункт



Районная больница



Главное управление
МЧС России
по Омской области

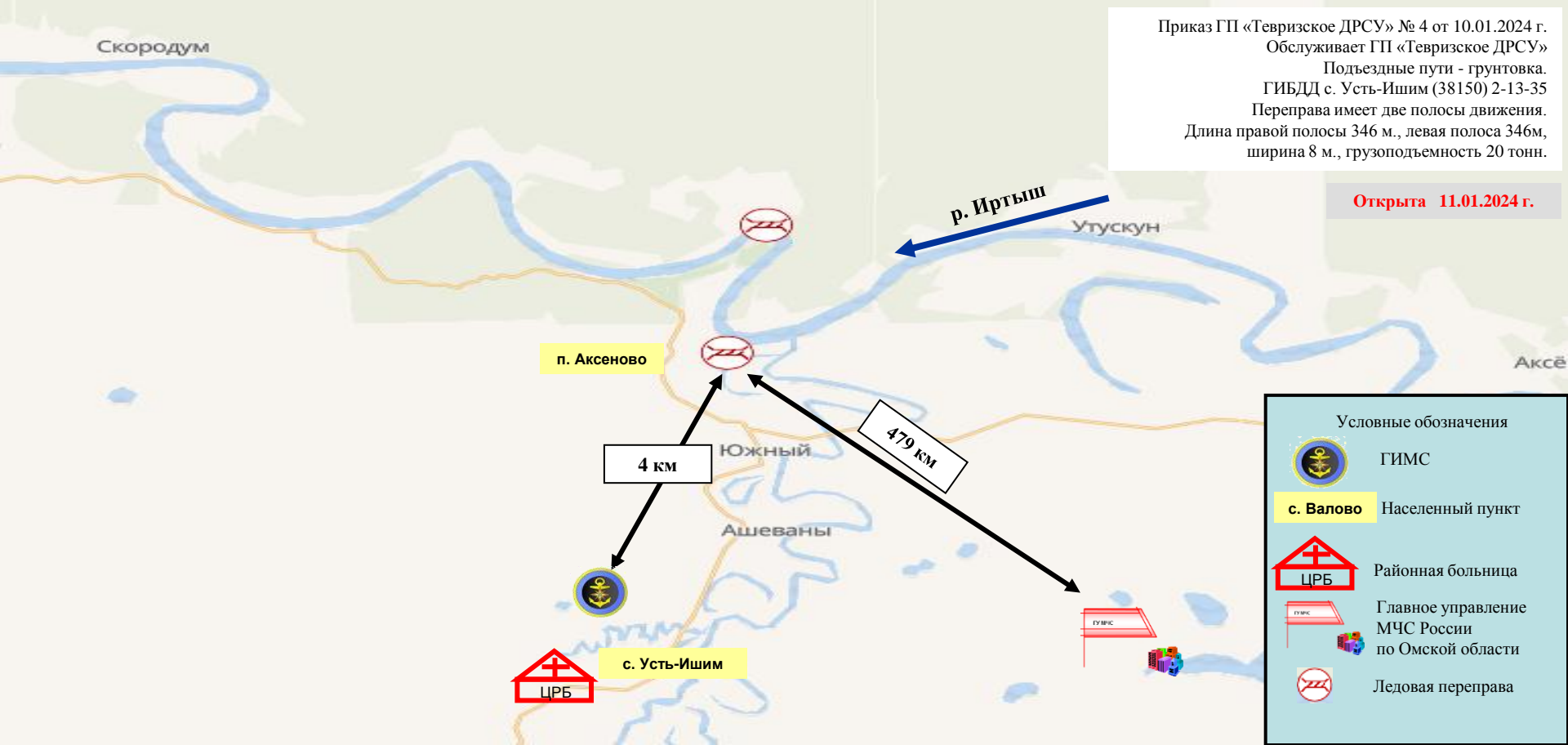


Ледовая переправа

МОДЕЛЬ РАЗВИТИЯ ВОЗМОЖНЫХ ЧС НА АКСЕНОВСКОЙ ЛЕДОВОЙ ПЕРЕПРАВЕ НА ТЕРРИТОРИИ УСТЬ-ИШИМСКОГО РАЙОНА ОМСКОЙ ОБЛАСТИ (на 03 марта 2024 г.)

Учетный номер

6.1.2



МОДЕЛЬ РАЗВИТИЯ ВОЗМОЖНЫХ ЧС НА УСТЬ-ШИШОВСКОЙ ЛЕДОВОЙ ПЕРЕПРАВЕ НА ТЕРРИТОРИИ ЗНАМЕНСКОГО РАЙОНА ОМСКОЙ ОБЛАСТИ (на 03 марта 2024 г.)

Учетный номер

6.1.2

Приказ ГП «Тевризское ДРСУ» № 299 от 25.12.2023 г.
Обслуживает ГП «Тевризское ДРСУ»
Подъездные пути - грунтовка.
ГИБДД р.п. Тевриз (38154) 2-11-91
Переправа имеет одну полосу движения.
Длина 285 м., ширина 9 м., грузоподъемность – 20 т.

Открыта 25.12.2023 г.



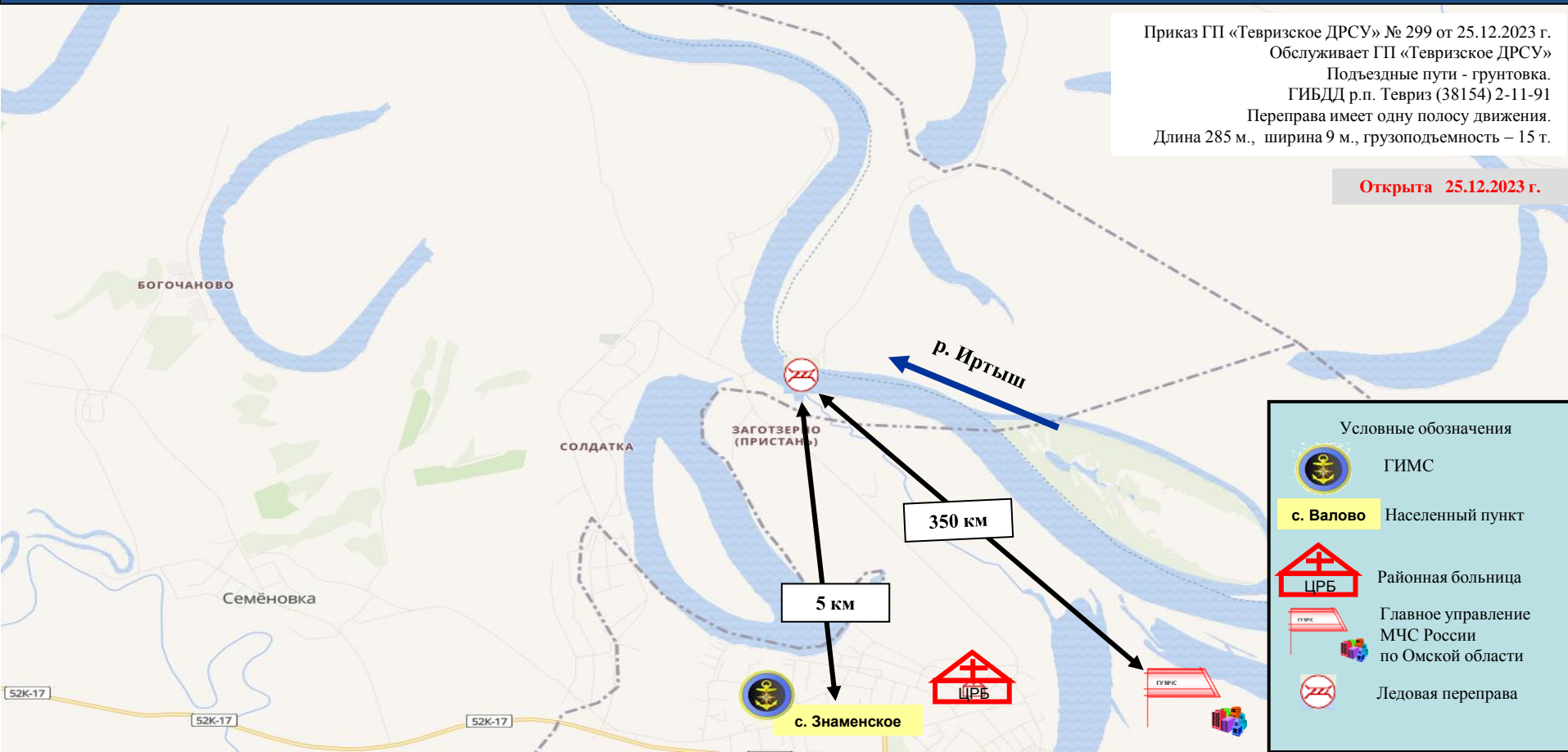
МОДЕЛЬ РАЗВИТИЯ ВОЗМОЖНЫХ ЧС НА ЗНАМЕНСКОЙ ЛЕДОВОЙ ПЕРЕПРАВЕ НА ТЕРРИТОРИИ ЗНАМЕНСКОГО РАЙОНА ОМСКОЙ ОБЛАСТИ (на 03 марта 2024 г.)

Учетный номер

6.1.2

Приказ ГП «Тевризское ДРСУ» № 299 от 25.12.2023 г.
Обслуживает ГП «Тевризское ДРСУ»
Подъездные пути - грунтовка.
ГИБДД р.п. Тевриз (38154) 2-11-91
Переправа имеет одну полосу движения.
Длина 285 м., ширина 9 м., грузоподъемность – 15 т.

Открыта 25.12.2023 г.



Условные обозначения



ГИМС

с. Валово

Населенный пункт



Районная больница



Главное управление
МЧС России
по Омской области



Ледовая переправа

МОДЕЛЬ РАЗВИТИЯ ВОЗМОЖНЫХ ЧС НА АВТОТРАССАХ ОМСКОЙ ОБЛАСТИ

(на 03 марта 2024 г.)

Учетный номер

6.1.2

На территории области действуют шесть автомобильных пунктов пропуска (АПП) с круглосуточным режимом работы. АПП расположены в непосредственной близости к государственной границе с Республикой Казахстан, два из них - «Ольховка» и «Исилькуль» - на федеральных автодорогах

Зоны ответственности подразделений ГИБДД	
Полк ГИБДД	г. Омск (до поста ГИБДД на выезде из города)
Трассовый батальон	от поста ГИБДД на выезде из города до поста ГИБДД на выезде в район
Отделы батальона в районах области	от поста ГИБДД на выезде в район до поста ГИБДД на выезде из района

Общая протяженность автомобильных дорог в Омской области составляет 23628,2 тыс. км, из них федерального значения - 729,437 км., регионального значения - 2842,29 км., межмуниципального значения - 6172,15 км. и местного значения - 13883,16 км. Плотность сети автомобильных дорог общего пользования с твердым покрытием составляет 55 км на 1000 кв. км территории

Административное значение		Всего, км	Категория					
			I	II	III	IV	V	Внекатегорийные
Общего пользования	Всего	23628,2	12,0	568,8	2508,8	4472,5	427,2	3316,0
	Федеральные	729,4	6,0	461,4	261,8	-	-	-
	Территориальные	22897,3	6,0	108,3	2247,0	4472,5	427,2	3316,0
Ведомственные дороги		2640,0	-	-	-	-	265,0	2375,0
Всего автомобильных дорог		26268,2	12,0	568,8	2508,8	4472,5	692,2	5691,0

На дорогах области расположены и находятся в эксплуатации 192 моста и путепровода, из них: 14 - на автомобильных дорогах федерального значения, 136 - территориального и 42 - муниципального

№ п/п	Наименование	Наименование автодороги, место расположения
1.	АПП Ольховка	автодорога А 320 г. Омск - р.п. Черлак - граница Республики Казахстан, 192 км
2.	АПП Караман	автодорога 1-К-1705 г. Омск - Н. Варшавка - г. Иртышск, 208 км
3.	АПП Неволинское	автодорога Р-390 г. Омск - Русская Палина - г. Иртышск, 173 км
4.	АПП Исилькуль	Автодорога Р-254 г. Челябинск - г. Новосибирск, 658 км
5.	АПП Одесское	автодорога Р-393 г. Омск - Кзылту - г. Кокчетав, 110 км
6.	АПП Никольск	автодорога 1-К-1692 г. Омск - Полтавка - г. Байбасар, 184 км

Условные обозначения

Места размещения стационарных постов ДПС

Автомобильные дороги федерального значения

Зоны ответственности батальонов ДПС

Аэродромы

Вертолетная площадка

Расчет сил и средств МЧС

Автомобильный пункт пропуска

Опасные участки автодорог

Административное значение	Количество мостов и путепроводов				Водопропускные трубы (шт.)
	Железобетонные (шт.)	Металлические (шт.)	Деревянные (шт.)	Общее количество (шт.)	
Федеральные	14	-	-	14	525
Территориальные	51	36	39	136	3639

МОДЕЛЬ РАЗВИТИЯ ВОЗМОЖНЫХ ЧС НА ТРАССЕ Р-402 «ТЮМЕНЬ-ОМСК» НА ТЕРРИТОРИИ ОМСКОЙ ОБЛАСТИ (на 03 марта 2024 г.)

Учетный номер

6.1.2

Характеристики опасных участков ФАД Р-402

№ участка	Наименования автодороги	Граница участка	Протяженность	КДМ	Тягач
1	Р-402	Любинский район (578+900 – 579+700 км)	0,8 км	3	1

Сценарий возможного развития ЧС на магистральных трассах.

На территории Омской области возможно:

- **ограничение движения** автомобильного транспорта на 3 участках трассы Р-402 в районе аварийных участков при ДТП. Возможно скопление транспортных средств до 200 единиц, в том числе до 10 единиц рейсовых автобусов междугородних маршрутов и до 200 пассажиров. Возможно снижение машинопотока.
- **изменение скоростного режима** на 3 участках трассы Р-402-снижение скорости движения машинопотока до 25-30 км при средней скорости до 90 км/ час

Общая характеристика дорожной сети Омской области

Протяженность дорог	23628,2 км
в том числе:	
федерального значения Р-402	235,3 км
федерального значения А-320	178 км
федерального значения Р-254	317,3 км

Председатель КЧС и ПБ, МР	ФИО	Телефон
Глава МР	Рахимжанов Абай Курмаевич	8-913-604-40-98
Председатель КЧС и ПБ	Бус Вячеслав Владимирович	8-953-390-28-48
Начальник ПСЧ	Бегас Анатолий Николаевич	8-913-679-94-43
Начальник ГИБДД	Сорокоумов Александр Викторович	8-38175-2-22-61 8-913-965-6995
Начальник ДРСУ	Носов Александр Степанович	8-38175-2-24-76

Расчет сил и средств

Наименование	Количество	
	л/с, чел.	тех. ед.
От МЧС России	3	1
ГИБДД	3	1
ТЦМК	3	1
ДРСУ	10	4
Всего	19	7

	- Лечебное учреждение		- Пункт общественного питания
	- Вертолетная площадка		- Стационарный пост
	- Зона ответственности подразделений МЧС России		- Места ночных стоянок
	- Зона ответственности медицинских формирований		- Опасный участок
	- Опасный участок дороги		- КДМ
	- Тягач		

МОДЕЛЬ РАЗВИТИЯ ВОЗМОЖНЫХ ЧС НА ТРАССЕ А-320 «ОМСК-ЧЕРЛАК» НА ТЕРРИТОРИИ ОМСКОЙ ОБЛАСТИ (на 03 марта 2024 г.)

Учетный номер

6.1.2

Характеристики опасных участков ФАД А-320

№ участка	Наименования автодороги	Граница участка	Протяженность	КДМ	Тягач
1	А-320	Омский район (25+000 – 25+980 км)	0,98 км	3	1

Сценарий возможного развития ЧС на магистральных трассах.

На территории Омской области возможно:

- **ограничение движения** автомобильного транспорта на 1 участке трассы А-320 (25+000 – 25+980 км) в районе аварийных участков при ДТП. Возможно скопление транспортных средств до 200 единиц, в том числе до 17 единиц рейсовых автобусов междугородних маршрутов и до 350 пассажиров










Общая характеристика дорожной сети Омской области

Протяженность дорог	23628,2 км
в том числе:	
федерального значения Р-402	235,3 км
федерального значения А-320	178 км
федерального значения Р-254	317,3 км

Председатель КЧС и ПБ, МР	ФИО	Телефон
Глава МР	Долматов Геннадий Геннадьевич	8-922-056-73-73
Председатель КЧС и ПБ	Плужчи Александр Викторович	8-913-974-66-23
Начальник ПСЧ	Булгаров Максим Анатольевич	8-913-153-17-01
Начальник ГИБДД	Баранов Александр Александрович	79-30-98
Начальник ДРСУ	Киселев Владимир Васильевич	91-11-72

Расчет сил и средств

Наименование	Количество	
	л/с, чел.	тех.ед.
От МЧС России	3	1
ГИБДД	2	1
ДРСУ	10	5
Всего	15	7

	- Лечебное учреждение		- Пункт общественного питания
	- Вертолетная площадка		- Стационарный пост
	- Зона ответственности подразделений МЧС России		- Места ночных стоянок
	- Зона ответственности медицинских формирований		- Опасный участок
	- Опасный участок дороги		- КДМ
	- Тягач		

МОДЕЛЬ РАЗВИТИЯ ВОЗМОЖНЫХ ЧС НА ТРАССЕ Р-254 «ЮЖНЫЙ ОБХОД Г. ОМСКА» НА ТЕРРИТОРИИ ОМСКОЙ ОБЛАСТИ (на 03 марта 2024 г.)

Учетный номер

6.1.2

Характеристики опасных участков ФАД Р-254

№ участка	Наименования автодороги	Граница участка	Протяженность	КДМ	Тягач
1	Р-254	Омский район (818+000 – 818+200 км)	0,2 км	3	1
2	Р-254	Омский район (822+000 – 822+200 км)	0,2 км	3	1

Сценарий возможного развития ЧС на магистральных трассах.

На территории Омской области возможно:

ограничение движения автомобильного транспорта на 2 участках трассы Р-254 в районе аварийных участков при ДТП. Возможно скопление транспортных средств до 250 единиц, в том числе до 4 единиц рейсовых автобусов междугородних маршрутов и до 100 пассажиров.. Возможно снижение машинопотока.

Изменение скоростного режима на 1 участке трассы Р-254 - снижение скорости движения машинопотока до 25-30 км при средней скорости до 90 км/ час

Общая характеристика дорожной сети Омской области

Протяженность дорог	23628,2 км
в том числе:	
федерального значения Р-402	235,3 км
федерального значения А-320	178 км
федерального значения Р-254	317,3 км

Председатель КЧС и ПБ, МР	ФИО	Телефон
Глава МР	Долматов Геннадий Геннадьевич	8-922-056-73-73
Председатель КЧС и ПБ	Плукчи Александр Викторович	8-913-974-66-23
Начальник ПСЧ	Пилогин Виталий Валерьевич	8-960-993-59-95
Начальник ГИБДД	Баранов Александр Александрович	79-30-98
Начальник ДРСУ	Киселев Владимир Васильевич	91-11-72

Расчет сил и средств

Наименование	Количество	
	л/с, чел.	тех.ед.
От МЧС России	3	1
ГИБДД	2	1
ДРСУ	10	5
Всего	15	7

Федеральные трассы Омской области

Наименование	Маршрут	Протяженность (км)	Количество полос
А-320	Омск – Черлак – граница с Республикой Казахстан	235,3 км.	4
Р402	Тюмень – Ялтуторовск – Ишим – Омск	178 км.	4
Р-254	Южный обход г.Омска	317,3 км.	4



МОДЕЛЬ РАЗВИТИЯ ВОЗМОЖНЫХ ЧС НА УЧАСТКЕ ФАД Р-254 «ЮЖНЫЙ ОБХОД Г. ОМСКА» В ОМСКОМ РАЙОНЕ ОМСКОЙ ОБЛАСТИ (на 03 марта 2024 г.)

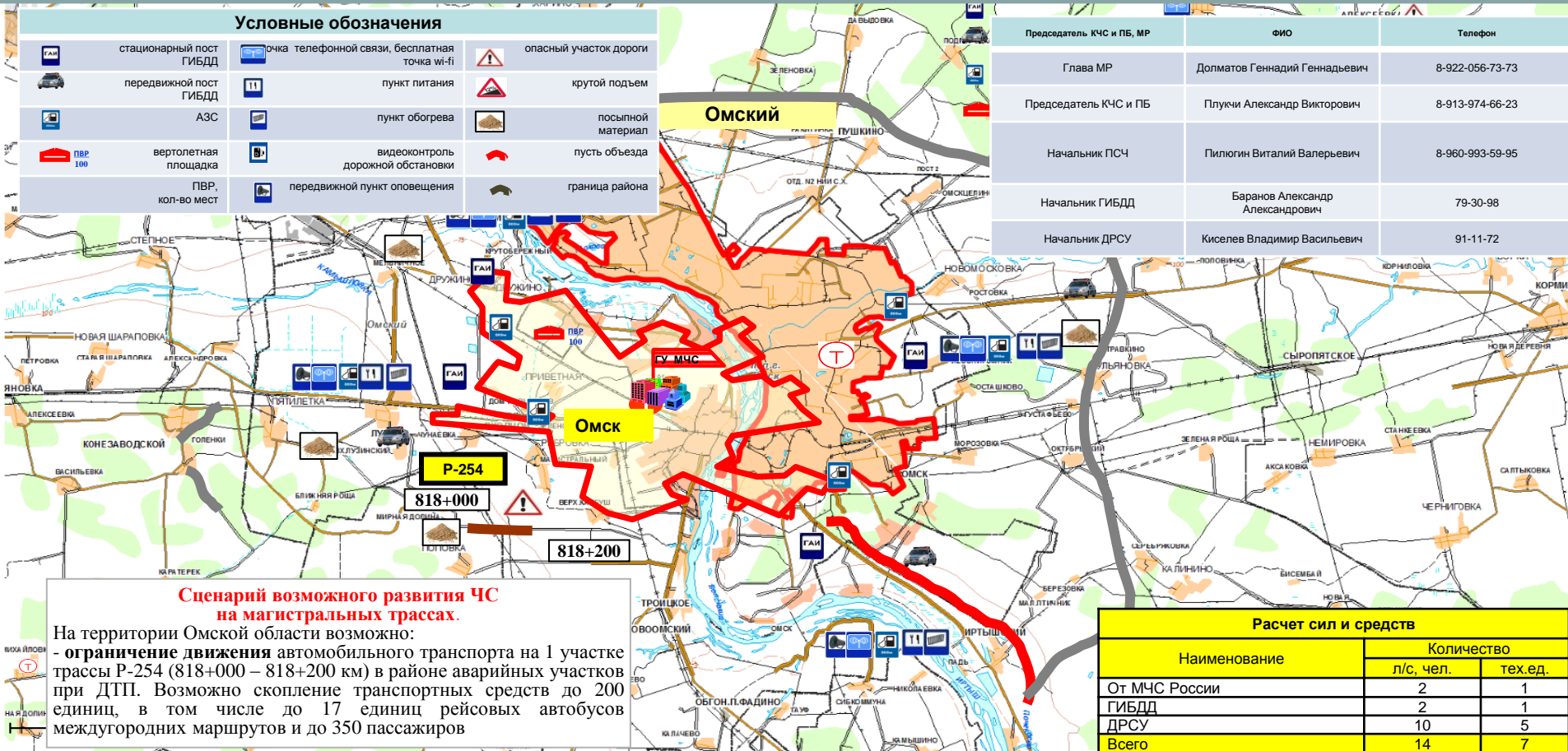
Учетный номер

6.1.2

Условные обозначения

	стационарный пост ГИБДД		точка телефонной связи, бесплатная точка wi-fi		опасный участок дороги
	передвижной пост ГИБДД		пункт питания		крутой подъем
	АЗС		пункт обогрева		посыпной материал
	вертолетная площадка		видеоконтроль дорожной обстановки		путь объезда
	ПВР, кол-во мест		передвижной пункт оповещения		граница района

Председатель КЧС и ПБ, МР	ФИО	Телефон
Глава МР	Долматов Геннадий Геннадьевич	8-922-056-73-73
Председатель КЧС и ПБ	Плукчи Александр Викторович	8-913-974-66-23
Начальник ПСЧ	Пилогин Виталий Валерьевич	8-960-993-59-95
Начальник ГИБДД	Баранов Александр Александрович	79-30-98
Начальник ДРСУ	Киселев Владимир Васильевич	91-11-72



Сценарий возможного развития ЧС на магистральных трассах.

На территории Омской области возможно:

- **ограничение движения** автомобильного транспорта на 1 участке трассы Р-254 (818+000 – 818+200 км) в районе аварийных участков при ДТП. Возможно скопление транспортных средств до 200 единиц, в том числе до 17 единиц рейсовых автобусов междугородних маршрутов и до 350 пассажиров

Расчет сил и средств


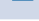
Наименование	Количество	
	л/с, чел.	тех.ед.
От МЧС России	2	1
ГИБДД	2	1
ДРСУ	10	5
Всего	14	7

МОДЕЛЬ РАЗВИТИЯ ВОЗМОЖНЫХ ЧС НА УЧАСТКЕ ФАД Р-254 «ЮЖНЫЙ ОБХОД Г. ОМСКА» В ОМСКОМ РАЙОНЕ ОМСКОЙ ОБЛАСТИ (на 03 марта 2024 г.)

Учетный номер

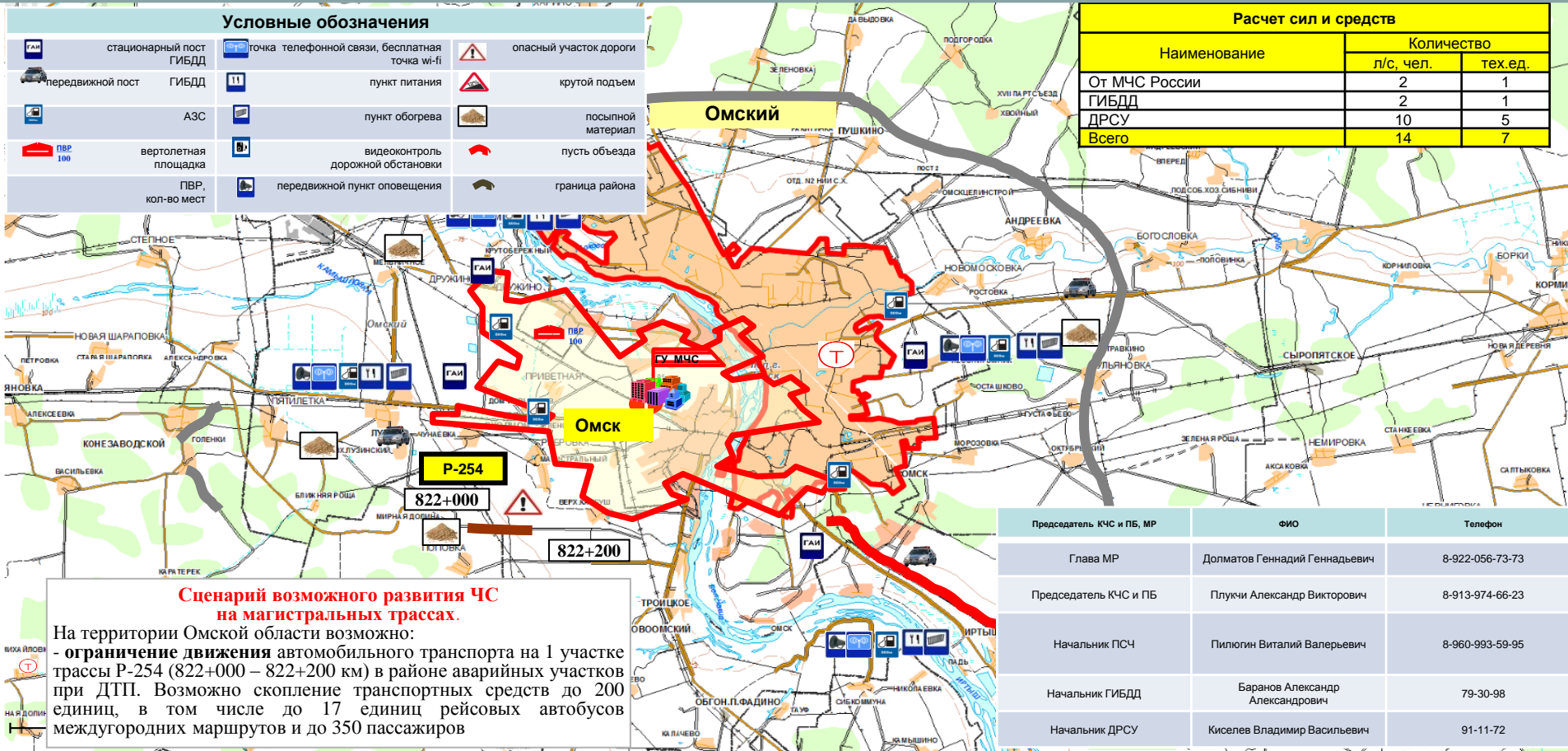
6.1.2

Условные обозначения

 стационарный пост ГИБДД	 точка телефонной связи, бесплатная точка wi-fi	 опасный участок дороги
 передвижной пост ГИБДД	 пункт питания	 крутой подъем
 АЗС	 пункт обогрева	 посылный материал
 вертолетная площадка	 видеоконтроль дорожной обстановки	 путь объезда
 ПВР, кол-во мест	 передвижной пункт оповещения	 граница района

Расчет сил и средств

Наименование	Количество	
	л/с, чел.	тех.ед.
От МЧС России	2	1
ГИБДД	2	1
ДРСУ	10	5
Всего	14	7



Председатель КЧС и ПБ, МР

ФИО

Телефон

Глава МР

Долматов Геннадий Геннадьевич

8-922-056-73-73

Председатель КЧС и ПБ

Плукчи Александр Викторович

8-913-974-66-23

Начальник ПСЧ

Пилюгин Виталий Валерьевич

8-960-993-59-95

Начальник ГИБДД

Баранов Александр Александрович

79-30-98

Начальник ДРСУ

Киселев Владимир Васильевич

91-11-72

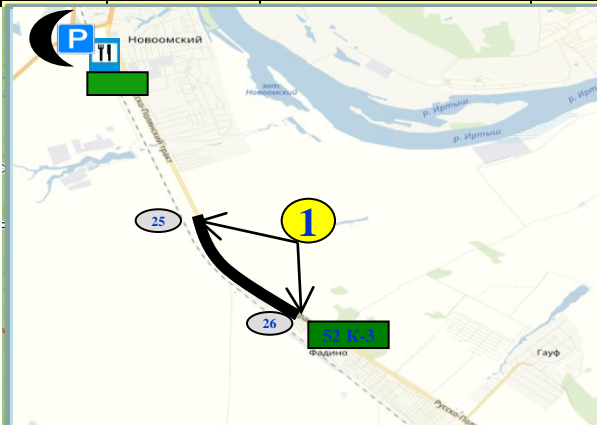
МОДЕЛЬ РАЗВИТИЯ ВОЗМОЖНЫХ ЧС НА УЧАСТКЕ РЕГИОНАЛЬНОЙ ТРАССЫ 52 ОП РЗ К-3 В ОМСКОМ РАЙОНЕ ОМСКОЙ ОБЛАСТИ (на 03 марта 2024 г.)

Учетный номер

6.1.2

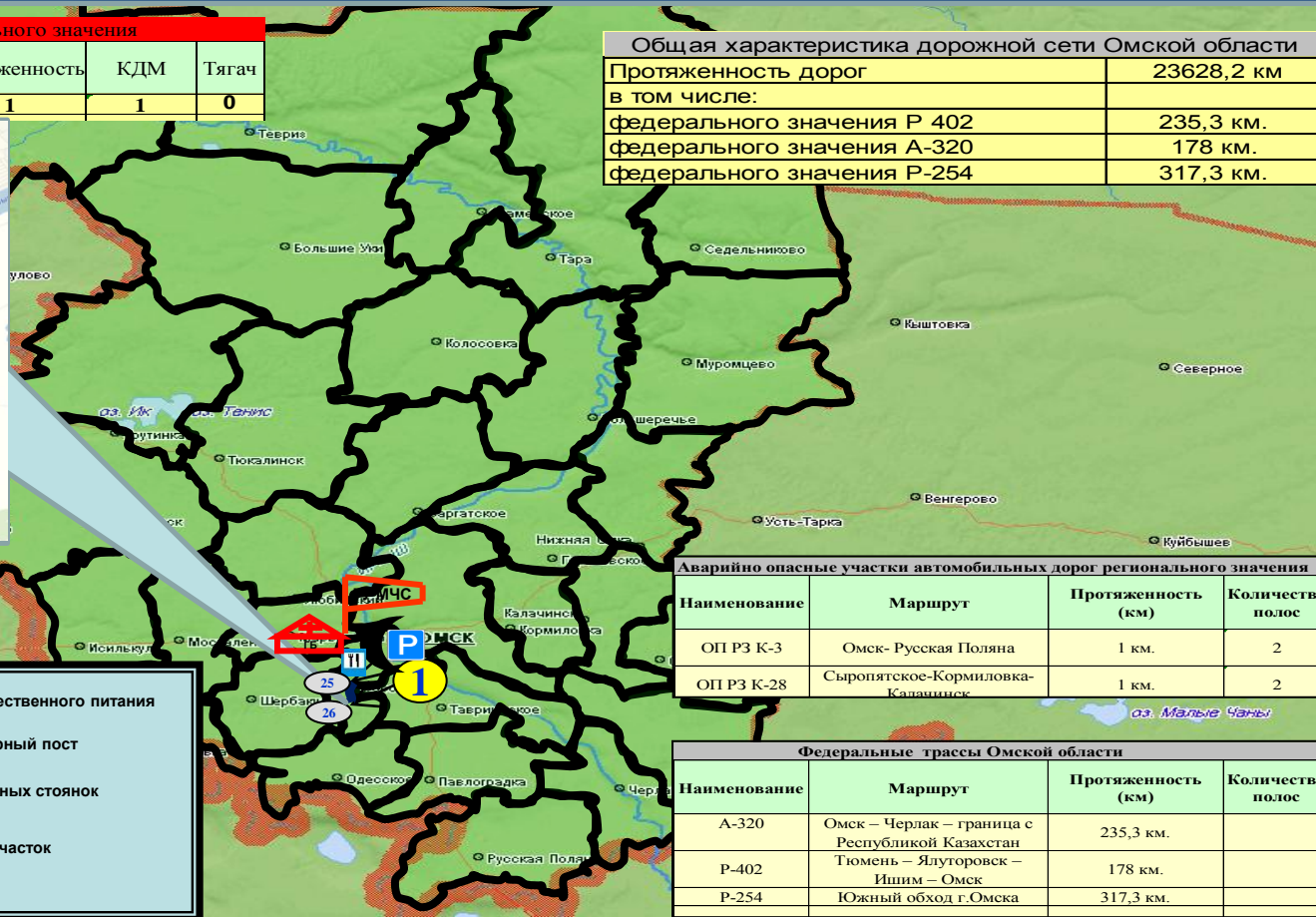
Характеристики опасных участков дорог регионального значения

№ участка	Наименования автодороги	Граница участка	Протяженность	КДМ	Тягач
1	25 ОП РЗ К-3	Омский район	1	1	0



Общая характеристика дорожной сети Омской области

Протяженность дорог	23628,2 км
в том числе:	
федерального значения Р 402	235,3 км.
федерального значения А-320	178 км.
федерального значения Р-254	317,3 км.



Аварийно опасные участки автомобильных дорог регионального значения

Наименование	Маршрут	Протяженность (км)	Количество полос
ОП РЗ К-3	Омск - Русская Поляна	1 км.	2
ОП РЗ К-28	Сыропятское-Кормиловка-Калачинск	1 км.	2

- Лечебное учреждение

- Вертолетная площадка

- Зона ответственности подразделений МЧС России

- Зона ответственности медицинских формирований

- Опасный участок дороги

- Тягач

- Пункт общественного питания

- Стационарный пост

- Места ночных стоянок

- Опасный участок

- КДМ

Федеральные трассы Омской области

Наименование	Маршрут	Протяженность (км)	Количество полос
А-320	Омск – Черлак – граница с Республикой Казахстан	235,3 км.	
Р-402	Тюмень – Ялуторовск – Ишим – Омск	178 км.	
Р-254	Южный обход г.Омска	317,3 км.	

МОДЕЛЬ РАЗВИТИЯ ВОЗМОЖНЫХ ЧС НА УЧАСТКЕ РЕГИОНАЛЬНОЙ ТРАССЫ 52 ОП РЗ К-28 В КОРМИЛОВСКОМ РАЙОНЕ ОМСКОЙ ОБЛАСТИ (на 03 марта 2024 г.)

Учетный номер

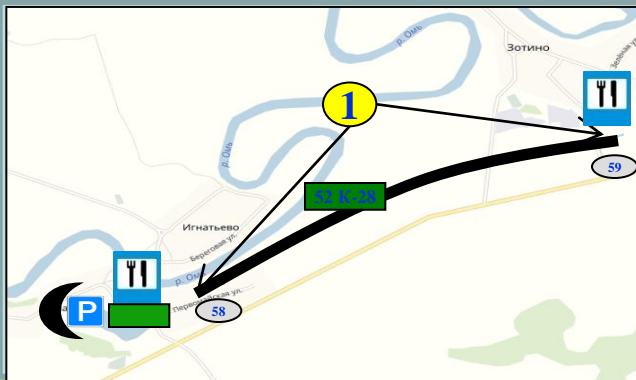
6.1.2

Характеристики опасных участков дорог регионального значения

№ участка	Наименования автодороги	Граница участка	Протяженность	КДМ	Тягач
1	52 ОП РЗ К-3	Кормиловский район	1 км	1	0

Общая характеристика дорожной сети Омской области

Протяженность дорог	23628,2 км
в том числе:	
федерального значения Р 402	235,3 км.
федерального значения А-320	178 км.
федерального значения Р-254	317,3 км.



- Лечебное учреждение
 - Вертолетная площадка
 - Зона ответственности подразделений МЧС России
 - Зона ответственности медицинских формирований
 - Опасный участок дороги
 - Тягач

- Пункт общественного питания
 - Стационарный пост
 - Места ночных стоянок
 - Опасный участок
 - КДМ

Аварийно опасные участки автомобильных дорог регионального значения

Наименование	Маршрут	Протяженность (км)	Количество полос
ОП РЗ К-3	Омск - Русская Поляна	1 км.	2
ОП РЗ К-28	Сыропятское-Кормилровка-Калачинск	1 км.	2

Федеральные трассы Омской области

Наименование	Маршрут	Протяженность (км)	Количество полос
А-320	Омск – Черлак – граница с Республикой Казахстан	235,3 км.	
Р-402	Тюмень – Ялуторовск – Ишим – Омск	178 км.	
Р-254	Южный обход г.Омска	317,3 км.	

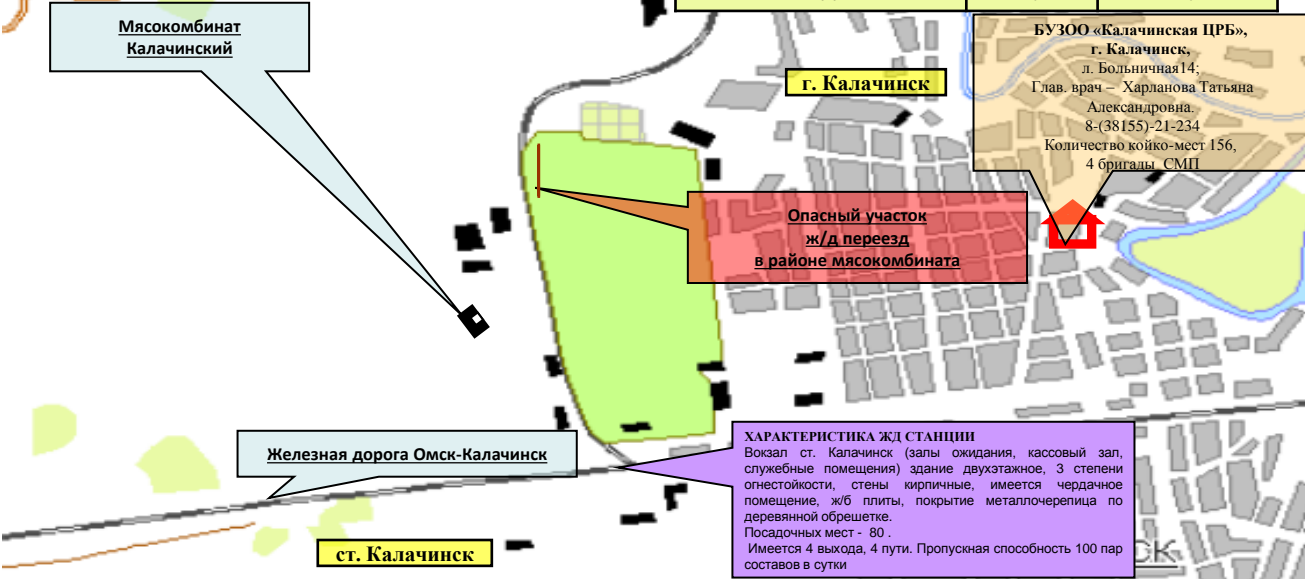
МОДЕЛЬ РАЗВИТИЯ ВОЗМОЖНЫХ ЧС НА УЧАСТКЕ ЗАПАДНО-СИБИРСКОГО
ФИЛИАЛА ОАО «РЖД» НА ТЕРРИТОРИИ Г. КАЛАЧИНСКА КАЛАЧИНСКОГО РАЙОНА
ОМСКОЙ ОБЛАСТИ (на 03 марта 2024 г.)

Учетный номер
6.1.2

Силы и средства, привлекаемые к эвакуации пострадавших при ЧС на ж/д транспорте					
Организация выделения	Л/состав, чел.	Количество техники, ед.	Марка	Время готовности, мин.	Время прибытия, мин.
Районная больница	12	4	Газ – 32214-32	3	25-35
Автотранспортное предприятия	8	8	ЛиаА3-5293 (25 мест) – 5 ЛиаА3-525636 (23 мест) – 3	10	40

Силы и средства		
Наименование	л/с	техника
ПСЧ 48	2	1
ОГИБДД УМВД	4	2
СМП	4	1
ДРСУ	10	6
Итого	20	10

Силы и средства, привлекаемые к ликвидации последствий ЧС		
Формирования и подразделения	Л/состав, чел.	Техника, ед.
МЧС	20	3
Аварийно – восстановительный поезд	10	1
Пожарный поезд	20	3



БУЗОО «Калачинская ЦРБ»,
г. Калачинск,
л. Больничная 14;
Глав. врач – Харланова Татьяна
Александровна.
8-(38155)-21-234
Количество койко-мест 156,
4 бригады СМП

Городские организации выделяют:
Личный состав- 30 человек (15 чел. ДРСУ -6; 15 чел.- ЖКХ)
Подъемные краны – 3 (ДРСУ-6)
Экскаваторы – 2 (Калачинскийсервис)
Бульдозеры – 3 (2- ДРСУ-6; 1-ЖКХ)
Самосвалы- 3 (ДРСУ-6)
Противопожарные расчеты 48 ПСЧ ГПС

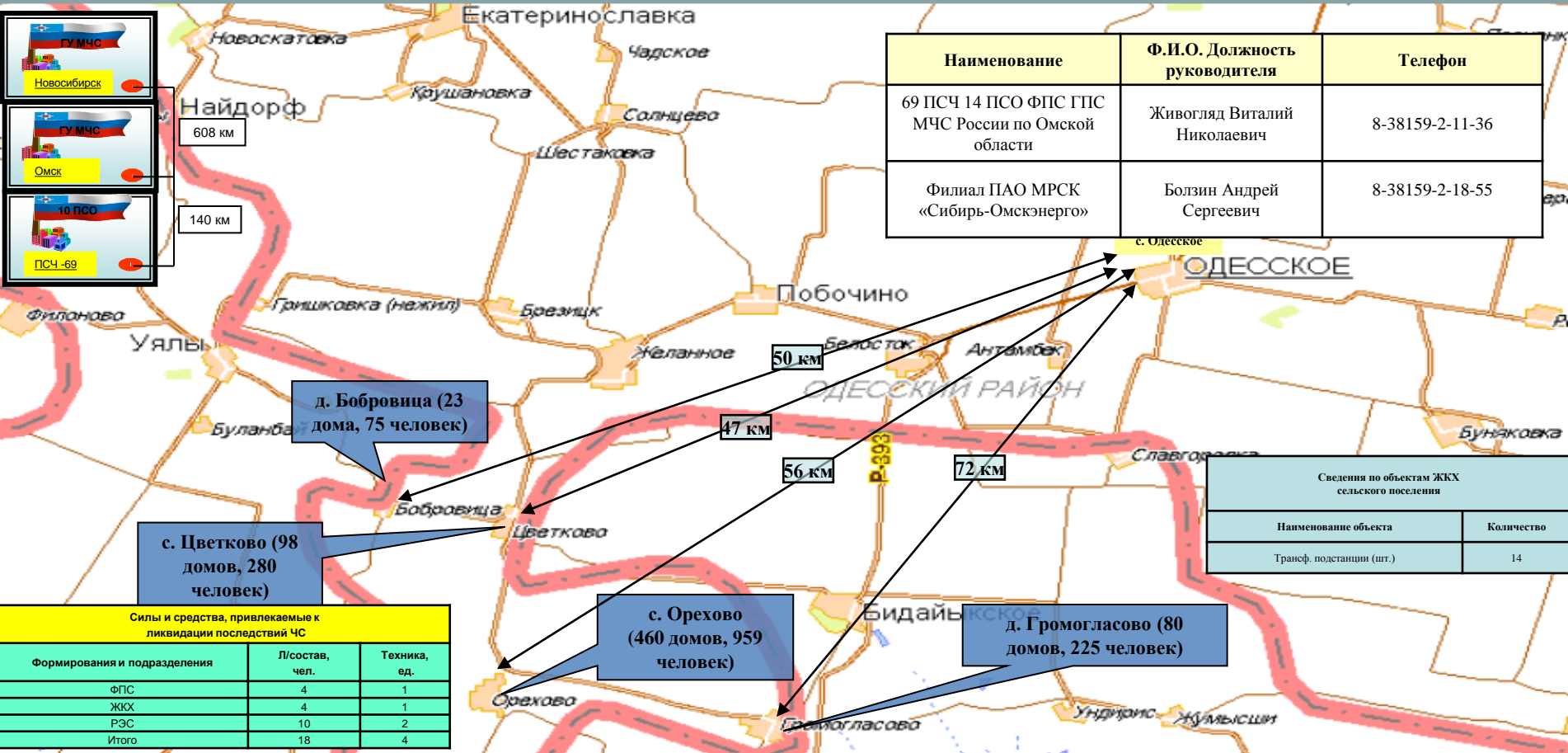
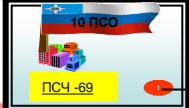
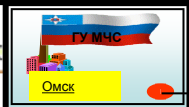
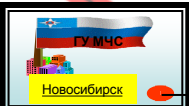
Омское направление ЗСЖД- филиал ОАО «РЖД»		Дежурный 8(3812)44-33-30	
№ п/п	Название железной дороги	Протяженность по району (км)	Количество мостов эстакад
1	Участок станция «Калачинская» ЗСЖД	72,5 км	2
		Электрифицированных 72,5 км	
Аварийно-восстановительные			
Подразделение	Кол-во	Место	Расстояние
Пожарный поезд	1/29	ст.Омск	5 км
Восстановительный поезд	1/28	ст.Омск	5 км

Железная дорога Омск-Калачинск

ХАРАКТЕРИСТИКА ЖД СТАНЦИИ
Вокзал ст. Калачинск (залы ожидания, кассовый зал, служебные помещения) здание двухэтажное, 3 степени огнестойкости, стены кирпичные, имеется чердачное помещение, ж/б плиты, покрытие металлочерепица по деревянной обрешетке.
Посадочных мест - 80 .
Имеется 4 выхода, 4 пути. Пропускная способность 100 пар составов в сутки

Учреждение здравоохранения	Коечная ёмкость (профиль коек)	Специальности врачей	БСМП, формирования СМК	Медикаменты (обеспеченность)	Дежурство медперсонала	Номера телефонов (связь через опер. деж. ЦМК)
БУЗОО ЦРБ	156	7 хирургов, 10 терапевтов	2 ФБ СМП, 2 ВСБ, 1 ТТБ СМП	Обеспеченность 90 %, резерв СМК 97 %	есть	8(38155)21434 – главный врач, 8(38155)21134 – деж. врач

МОДЕЛЬ РАЗВИТИЯ ВОЗМОЖНЫХ ЧС НА ОБЪЕКТАХ ЭНЕРГЕТИКИ НА ТЕРРИТОРИИ ОДЕССКОГО РАЙОНА ОМСКОЙ ОБЛАСТИ (на 03 марта 2024 г.)

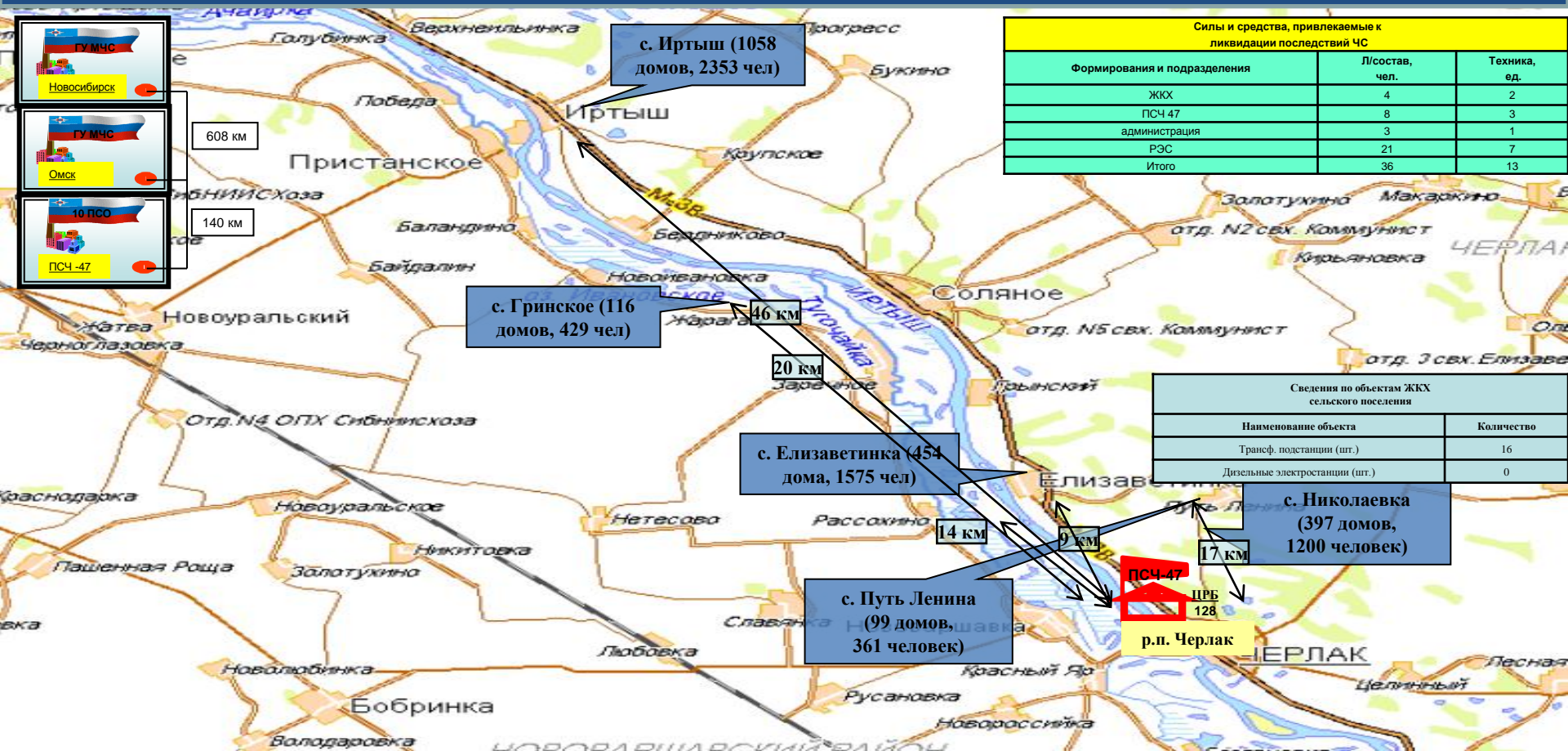


Наименование	Ф.И.О. Должность руководителя	Телефон
69 ПСЧ 14 ПСО ФПС ГПС МЧС России по Омской области	Живогляд Виталий Николаевич	8-38159-2-11-36
Филиал ПАО МРСК «Сибирь-Омскэнерго»	Болзин Андрей Сергеевич	8-38159-2-18-55

Сведения по объектам ЖКХ сельского поселения	
Наименование объекта	Количество
Трансф. подстанции (шт.)	14

Силы и средства, привлекаемые к ликвидации последствий ЧС		
Формирования и подразделения	Л/состав, чел.	Техника, ед.
ФПС	4	1
ЖКУ	4	1
РЭС	10	2
Итого	18	4

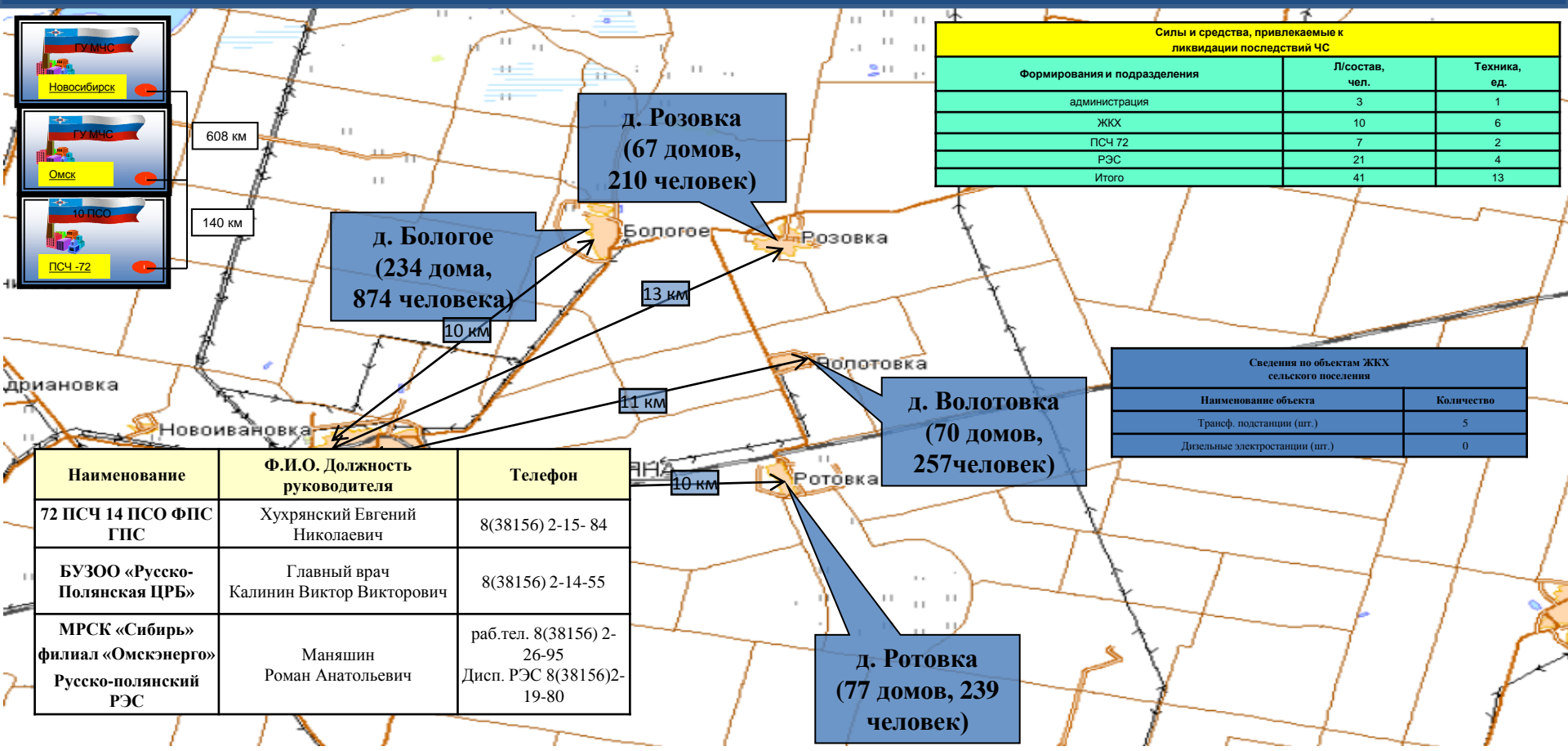
МОДЕЛЬ РАЗВИТИЯ ВОЗМОЖНЫХ ЧС НА ОБЪЕКТАХ ЭНЕРГЕТИКИ НА ТЕРРИТОРИИ ЧЕРЛАКСКОГО РАЙОНА ОМСКОЙ ОБЛАСТИ (на 03 марта 2024 г.)



МОДЕЛЬ РАЗВИТИЯ ВОЗМОЖНЫХ ЧС НА ОБЪЕКТАХ ЭНЕРГЕТИКИ НА ТЕРРИТОРИИ РУССКО-ПОЛЯНСКОГО РАЙОНА ОМСКОЙ ОБЛАСТИ (на 03 марта 2024 г.)

Учетный номер

6.1.2



Силы и средства, привлекаемые к ликвидации последствий ЧС		
Формирования и подразделения	Л/состав, чел.	Техника, ед.
администрация	3	1
ЖКХ	10	6
ПСЧ 72	7	2
РЭС	21	4
Итого	41	13

Сведения по объектам ЖКХ сельского поселения	
Наименование объекта	Количество
Трансф. подстанции (шт.)	5
Дизельные электростанции (шт.)	0

Наименование	Ф.И.О. Должность руководителя	Телефон
72 ПСЧ 14 ПСО ФПС ГПС	Хухрянский Евгений Николаевич	8(38156) 2-15- 84
БУЗОО «Русско-Полянская ЦРБ»	Главный врач Калинин Виктор Викторович	8(38156) 2-14-55
МРСК «Сибирь» филиал «Омскэнерго» Русско-полянский РЭС	Маняшин Роман Анатольевич	раб.тел. 8(38156) 2-26-95 Дисп. РЭС 8(38156)2-19-80

МОДЕЛЬ РАЗВИТИЯ ВОЗМОЖНЫХ ЧС НА ОБЪЕКТАХ ЖКХ ОМСКОЙ ОБЛАСТИ (на 03 марта 2024 г.)

Учетный номер

6.1.2

